



Premium-Auswahl an Lkw-Reifen

Erleben Sie Spitzenleistungen mit unserer Premium-Lkw-Reifen-Kollektion. Entwickelt für Langlebigkeit und Präzision, setzen unsere High-End-Reifen neue Maßstäbe auf der Straße.

Hergestellt in Serbien/Thailand



info@hubtractyre.com

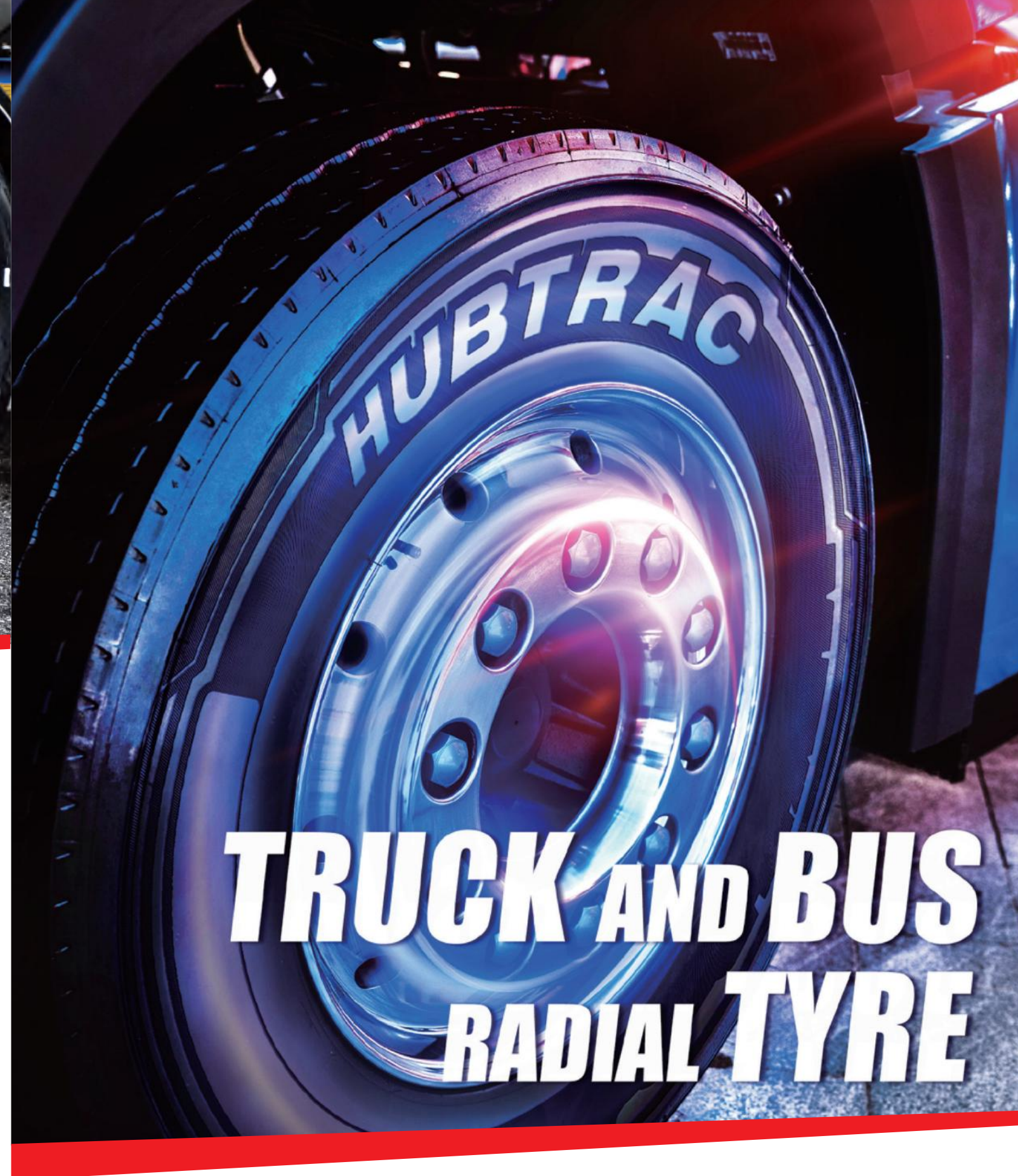


<https://www.hubtractyre.com>
<https://hubtractyre.co.uk>



0086-182-3912-2663/ 0086-137-8285-3796
0044-759-217-2791

HUBTRAC



HUBTRAC TYRES

REISE IN DIE ZUKUNFT

1975

Gegründet 1975



Top 14 der globalen
Reifenhersteller

HUBTRAC TBR TYRES

Eine Weltklasse-Reifenmarke hergestellt in Europa

Willkommen bei Hubtrac, wo erstklassige Reifen auf unschlagbare Qualität treffen. Wir sind nicht nur eine Marke, wir sind Ihr Reifenpartner.

Über uns

Verwurzelt in Europa:

Hubtrac ist ganz auf Europa ausgerichtet – es liegt in unserer DNA. Unser Betrieb, unsere Produktion und unser Kundenservicezentrum befinden sich in Serbien. Mit wichtigen Abteilungen in Großbritannien und Deutschland sind wir nicht nur lokal, sondern global. Wir sorgen in Europa für frischen Wind und machen in den USA, Kanada, Lateinamerika, dem Nahen Osten und Afrika von uns reden.

Globale Reichweite:

Über Europa hinaus haben wir F&E-Teams in den USA, China und Thailand sowie Verkaufs- und spezialisierte Produktionsstandorte in den USA und Thailand. Wir stellen nicht nur Reifen her; wir schaffen ein Reifenerlebnis, das über Grenzen hinausgeht.

BETRIEB ÜBER DEN TEICH HINAUS

Europa:

Seit dem 1. August 2023 haben wir unser europäisches Hauptquartier und unsere Produktionsstätten neu gestaltet und Serbien zu unserer neuen Heimat gemacht. Großbritannien und Deutschland sind nun unsere strategischen Hotspots. Wir sind die frischeste Reifenmarke in Europa und stellen erstklassige Reifen her, angeführt von unserem europäischen F&E-Team.

Amerika:

In den USA machen unser F&E-Zentrum und unser Vertriebsteam große Fortschritte. Wir arbeiten mit China und Thailand zusammen, um Ihnen ein brandneues Reifenerlebnis zu bieten. Hubtrac ist mehr als nur eine Marke; es ist ein strahlender Stern in Amerika.

WARUM HUBTRAC?

Wir sind keine gewöhnliche Reifenmarke. Unsere jugendliche Energie hebt uns ab. Handwerkskunst, Innovation und strenge Qualitätskontrollen stecken in jedem Reifen, den wir produzieren. Unser vielfältiges Expertenteam treibt den Automobilsektor voran – und das mit einem Hauch von Hubtrac-Magie.

Lernen Sie das Team kennen

Unsere Führungskräfte bringen über zwei Jahrzehnte an Know-how in der Reifenindustrie mit. Unser Forschungsteam besteht aus Experten aus Europa, Amerika, China und Thailand. Sie halten nicht nur mit, sie geben das Tempo bei der Reifeninnovation vor.

Hubtrac TBR-Reifen – wo Qualität auf die Straße trifft.



Sino-Asia tire proving ground



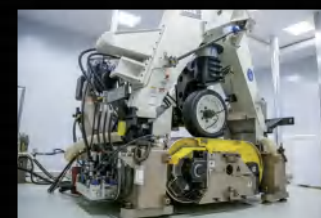
Indoor noise test site



Rolling resistance test machine



Static indentation test system



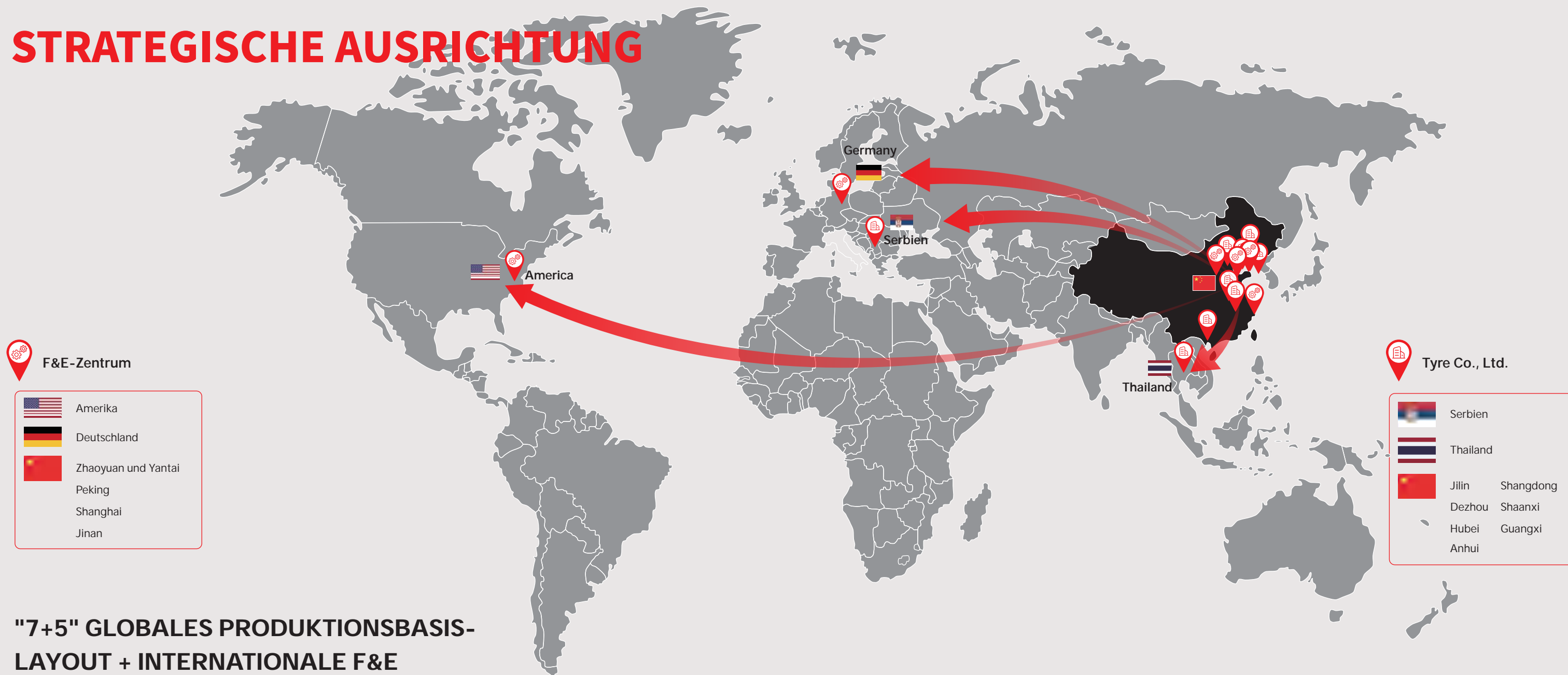
Six-component laboratory



World first class belt cutter



STRATEGISCHE AUSRICHTUNG



"7+5" GLOBALES PRODUKTIONS BASIS-LAYOUT + INTERNATIONALE F&E

Starten Sie in die Zukunft, gestalten Sie gemeinsam Brillanz – Hubtrac-Lkw-Reifen, europäische Qualität, globale Perspektive. Wir sind nicht nur Reifenhersteller; wir sind Ihre Partner auf der Reise zu breiteren Horizonten. Wählen Sie Hubtrac und lassen Sie uns gemeinsam die Reise in eine hellere Zukunft antreten.

Die Produktionsstätten von Hubtrac erstrecken sich über den gesamten Globus, mit 7 Forschungseinrichtungen, 9 Produktionsstätten und über 18.000 Mitarbeitern. Unsere Produkte werden in Pkw, Nutzfahrzeugen und Baumaschinen weit verbreitet eingesetzt. Im Jahr 2020 brachten wir die Premium-TBR-Reifenmarke Hubtrac auf den Markt, die auf verschiedene globale Märkte abzielt. Erfolgreich an der A-Aktienbörse seit dem 6. Juli 2016 gelistet, wurde die Fabrik in drei große internationale Indizes aufgenommen – MSCI, FTSE Russell und den S&P Emerging Markets Index – und hat damit einstimmige Anerkennung auf den internationalen Kapitalmärkten erlangt.

Um ein qualitativ hochwertiges globales Layout voranzutreiben und die Kernwettbewerbsfähigkeit der Marke auf den internationalen Märkten zu stärken, haben die Produktionsstätten von Hubtrac im Juni 2021 das globale "7+5"-Produktionsbasislayout eingeführt (7 Basen in China, 5 im Ausland). Derzeit verfügt die Fabrik über 5 Produktionsstätten in China, die strategisch in wichtigen Provinzen des Landes angesiedelt sind. Im Ausland wurden zwei Produktionsstätten in Thailand und Serbien fertiggestellt, und die Bewertung für neue Fabriken weltweit ist im Gange. Durch die Nutzung globaler Ressourcen streben wir an, unsere Präsenz auf dem globalen Reifenmarkt auszubauen.

In Zukunft werden die Produktionsstätten von Hubtrac die Umsetzung der globalen "7+5"-Strategie beschleunigen und so unsere Kernwettbewerbsfähigkeit erheblich steigern. Unser Ziel ist es, bis 2030 über 160 Millionen Einheiten in Produktion und Verkauf zu übertreffen, zu den Top 5 der weltweiten Produktionskapazität zu gehören und ein technologisches Reifenherstellungsunternehmen mit Weltklasse-Technologie, Management und Markenpräsenz zu etablieren.

Die Marke Hubtrac stellt den Höhepunkt unseres gesamten Unternehmens dar, den perfekten Höhepunkt von fast 50 Jahren Fertigungshandwerk – eine Weltklasse-High-End-Marke, die in Europa hergestellt wird.

Hubtrac hat eine unvergleichliche Legende in der Kunst und im Handwerk der Reifenfertigung geschaffen. Unsere Geschichte geht über die Reifenherstellung hinaus; es ist ein unermüdliches Streben nach Exzellenz und Innovation. Von den Schätzen der Forschung und Entwicklung bis hin zu den Meisterwerken der Produktion ist Hubtrac dazu bestimmt, die Branche mit einem Qualitätskapitel auf allen sieben Kontinenten zu führen.



Draufsicht auf die
Produktionswerkstatt
der Fabrik

Weltweit führende
Vollstufen-Baumaschine



Draufsicht auf den
Bürobereich



Automatisches Logistik-
Transportsystem für
grüne Reifen



Branchenführende
Wulst-Montagelinie



Fortschrittliches
intelligentes
stereoskopisches
Lager



SOCT—Stress-Optimierungs-Kontroll-Technologie



3D-E

3D Sipes-Technologie

Sorgt für die Steifigkeit des Profilblocks, um abnormalen Verschleiß zu verhindern und gleichzeitig die Nasshaftung bei verschiedenen Straßenbedingungen zu verbessern.



4BS

Four Belts Structure

Vier-Riemen-Struktur Verbessert die Druckverteilung der Lauffläche, erhöht die Gleichmäßigkeit des Laufflächenverschleißes und die Laufleistung.



S-Max B

Starker Max-Wulst

Reduziert die Wulstverformung, verbessert die Lebensdauer und die Runderneuerungsfähigkeit.



UT-Cord

Verbesserte Ermüdungsbeständigkeit, reduzierter Rollwiderstand und verbesserte Runderneuerungsfähigkeit.



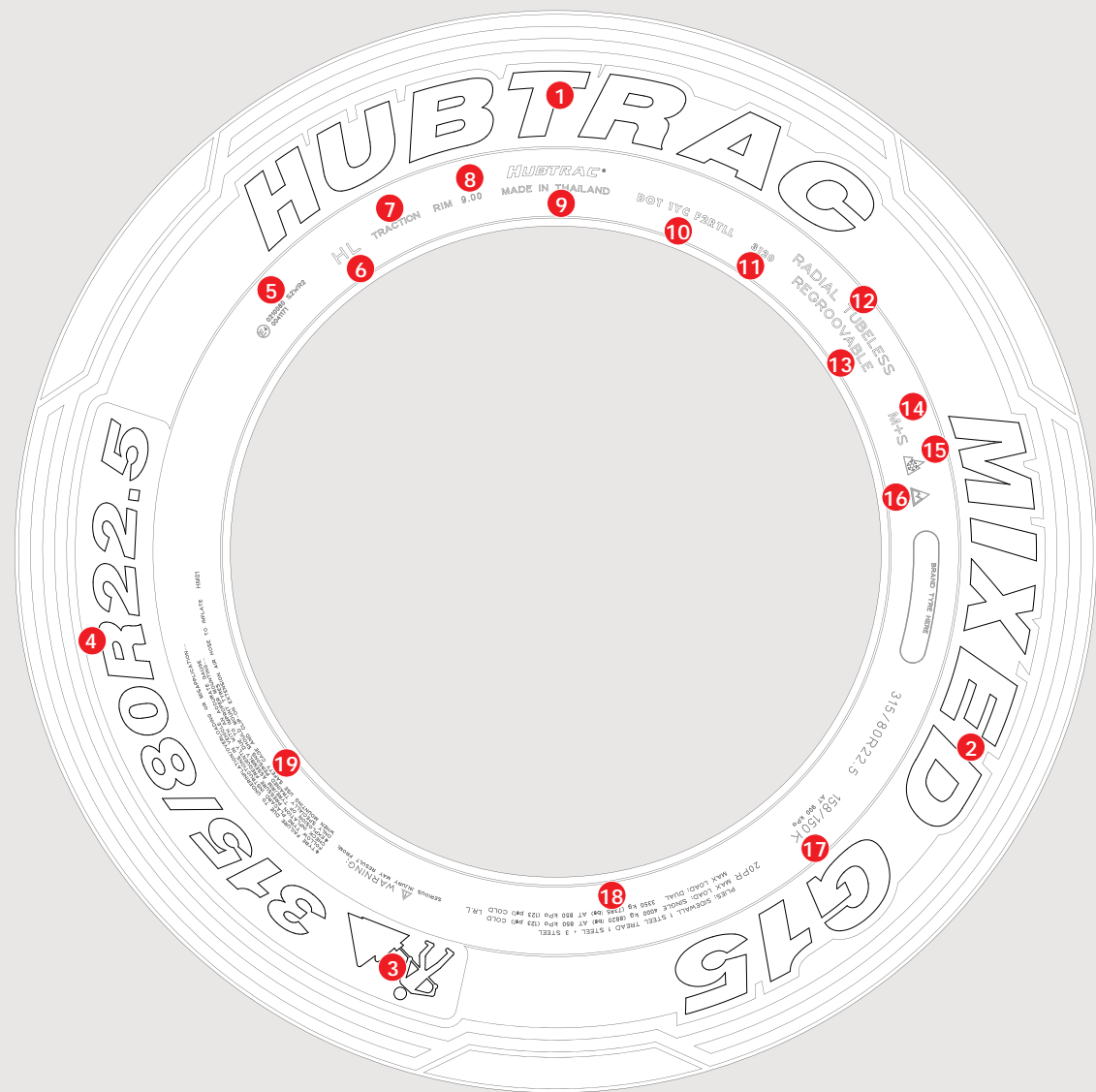
NTC

Neue Laufflächenmischung

Balanciert Rollwiderstand, Nasshaftung und Laufleistung.



SEITENWAND- KENNZEICHNUNGSANLEITUNG



- 1

Markenname
- 2

Profilname
- 3

Anwendungssymbol
- 4

Größe
- 5

ECE-Zertifizierung
- 6

Geeignet für EURO 6 Vorschriften
- 7

Geeignet für die Antriebsposition
- 8

Empfohlene Felge
- 9

Produktionsort
- 10

DOT-Zertifizierung
- 11

Woche & Jahr der Produktion
- 12

Reifentyp
- 13

Nachschneidbar
- 14

Geeignet für Matsch- und Schneebedingungen
- 15

Geeignet für extreme Schneebedingungen
- 16

Geeignet für extreme Eisbedingungen
- 17

Lastindex & Geschwindigkeitssymbol
- 18

Reifen-Innenstruktur, Ply Rating, Max. Luftdruck und Max. Tragfähigkeit
- 19

Warnhinweise für die Verwendung

PROFIL- NAMENS- GEBUNGSGE- REGELN

1 REGIONAL

LONG HAUL

Verschleißfestigkeit und Wärmeableitung für hochwertige Langstreckenbedingungen.

REGIONAL

Haltbarkeit und Anwendbarkeit für verschiedene mittlere und kurze Streckenbedingungen.

MIXED

Schnittfestigkeit und Traktion für verschiedene Baukonditionen.

MINE

Sicherheit und Traktion für extrem strenge Minen und Waldkonditionen.

WINTER

Manövrierstabilität und Bremskraft für Schnee- und Eisbedingungen.

URBAN

Verschleißfestigkeit und Handhabung für verschiedene Stadt- und Zwischenstadtbedingungen.



2 S

- S Lenkung
- D Antrieb
- T Anhänger
- G Allgemein

3 1

Generations-Seriennummer

4 2

Profil-Seriennummer

INHALT

	FERNSTRECKE	01		BERGBAU	51
	REGIONAL	17		WINTER	55
	STÄDTISCH	39		TECHNISCHE DATEN	61
	ON/OFF ROAD	43		GARANTIEBESTIMMUNGEN	69

FERNSTRECKE

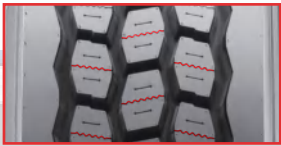
HIGHWAY D21



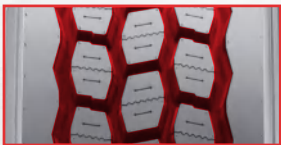
TECHNIKEN: Geschlossenes Schulterdesign.
VORTEILE: Fördert gleichmäßigen Verschleiß.
NUTZEN: Längere Lebensdauer



TECHNIKEN: Optimierung des Verhältnisses von Rillen und Blöcken.
VORTEILE: Verbesserte Beschleunigung in gerader Linie, reduzierter Rollwiderstand, kürzere Bremswege.
NUTZEN: Bietet gute Straßentauglichkeit.



TECHNIKEN: 3D-Lamellen verriegeln sich.
VORTEILE: Vertikale und horizontale Zickzack-Profilmuster bieten hervorragende Manövrierfähigkeit und Stabilität.
NUTZEN: Verbesserte Brems- und Traktionsleistung.



TECHNIKEN: Verstärkungsrippe.
VORTEILE: Erhöhung der Steifigkeit und Festigkeit.
NUTZEN: Verstärkte Traktion.



Lebensdauer
4.5

Komfort
4.0

Manövrierfähigkeit
4.5

Kraftstoffeffizienz
4.0

Sicherheit
4.0

Allwetter
4.0

Größe	Felge	Plattenbewertung	LI/SS	Zweite LI/SS	Max. Last (Einzel -KG)	Max. Druck (Einzel -KPa)	Max. Last (Doppelt -KG)	Max. Druck (Doppelt -KPa)	Gesamtdurchmesser(mm)	Abschnittsbreite (mm)	Profiltiefe (mm)
11R22.5	8.25	14	144/142L	-	2800	720	2650	720	1065	279	22.2
11R22.5	8.25	16	146/143L	-	3000	830	2725	830	1065	279	22.2
11R24.5	8.25	14	146/143L	-	3000	720	2725	720	1115	279	22.2
11R24.5	8.25	16	149/146L	-	3250	830	3000	830	1115	279	22.2
285/75R24.5	8.25	14	144/141L	-	2800	760	2575	760	1063	283	22.2
285/75R24.5	8.25	16	147/144L	-	3075	830	2800	830	1063	283	22.2
295/75R22.5	9.00	14	144/141L	-	2800	760	2575	760	1026	298	22.2
295/75R22.5	9.00	16	146/143L	-	3000	830	2725	830	1026	298	22.2

Anmerkung: Die oben genannten technischen Daten dienen nur als Referenz.



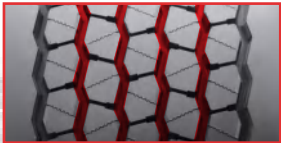
HIGHWAY D22



TECHNIKEN: Geschlossenes Schulterdesign.

VORTEILE: Sorgt für gleichmäßigen Verschleiß.

NUTZEN: Gewährleistet doppelte Effizienz und verstärkte Stabilität.



TECHNIKEN: Haupt-Zickzackrinne mit 6 Rillen.

VORTEILE: Hervorragende Manövrierfähigkeit und Stabilität.

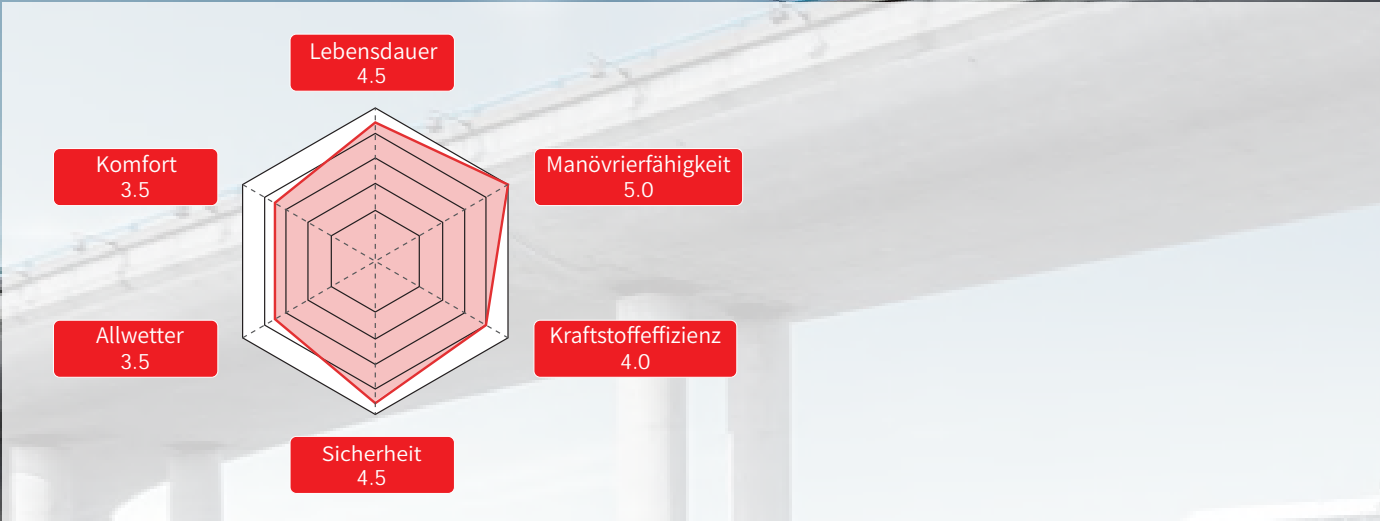
NUTZEN: Bietet gute Traktionsleistung.



TECHNIKEN: Lamellen verriegeln sich.

VORTEILE: Vertikale und horizontale Zickzack-Profilmuster bieten hervorragende Manövrierfähigkeit und Stabilität.

NUTZEN: Verbesserte Brems- und Traktionsleistung.



Größe	Felge	Plattenbe- wertung	LI/SS	Zweite LI/SS	Max. Last (Einzeln -KG)	Max. Druck (Einzeln -KPa)	Max. Last (Doppelt -KG)	Max. Druck (Doppelt -KPa)	Gesamt durchmes- ser(mm)	Abschni- ttsbreite (mm)	Profil- tiefe (mm)
445/50R22.5	14.00	18	158L	-	4250	760	-	-	1018	445	19.1
445/50R22.5	14.00	20	161L	-	4625	830	-	-	1018	445	19.1

Anmerkung: Die oben genannten technischen Daten dienen nur als Referenz.



HIGHWAY D23



TECHNIKEN: Steifere Mittelrippen mit versteckten Rillen.

VORTEILE: Bietet Verschleiß- und Kurvenleistung.

NUTZEN: Optimiert den Reifenverschleiß und verlängert die Reifenlebensdauer.



TECHNIKEN: Kantenblätter.

VORTEILE: Verhindert Rillenrandverschleiß.

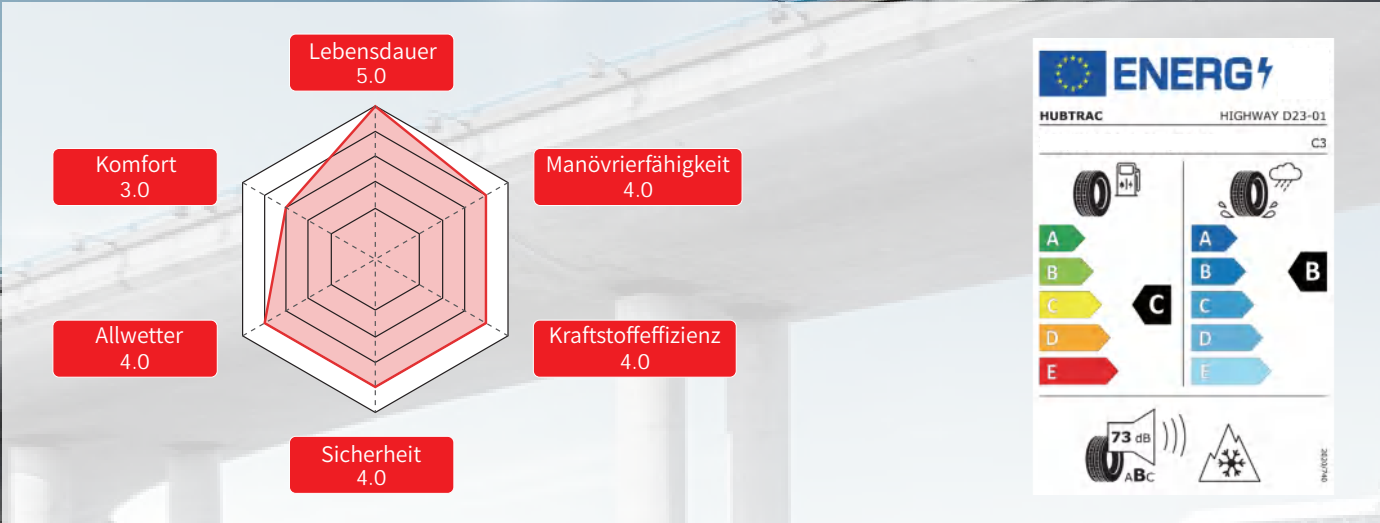
NUTZEN: Garantiert eine längere Laufleistung.



TECHNIKEN: Blätter mit variabler Tiefe.

VORTEILE: Optimale Rippenflexion, gleichmäßiger Verschleiß und Nassbremsleistung.

NUTZEN: Verbessert die Reifenlaufleistung bei gleichbleibend hervorragender Reifenleistung.



Größe	Felge	Plattenbe- wertung	LI/SS	Zweite LI/SS	Max. Last (Einzel- -KG)	Max. Druck (Einzel- -KPa)	Max. Last (Doppelt -KG)	Max. Druck (Doppelt -KPa)	Gesamt durchmes- ser(mm)	Abschni- ttsbreite (mm)	Profil tiefe (mm)
315/70R22.5	9.00	16	152/148L	154/150M	3550	850	3350	900	1014	312	16.5

Anmerkung: Die oben genannten technischen Daten dienen nur als Referenz.



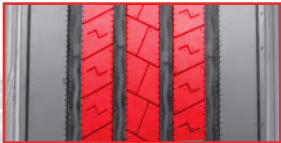
HIGHWAY S21



TECHNIKEN: Entkoppelungsrille.

VORTEILE: Widersteht ungleichmäßigem Schulterverschleiß.

NUTZEN: Ausgewogene Druckverteilung im Bodenkontaktbereich.



TECHNIKEN: Gerades Fünf-Rippen-Profil mit vier Rillen.

VORTEILE: Verbesserte Wasserableitung.

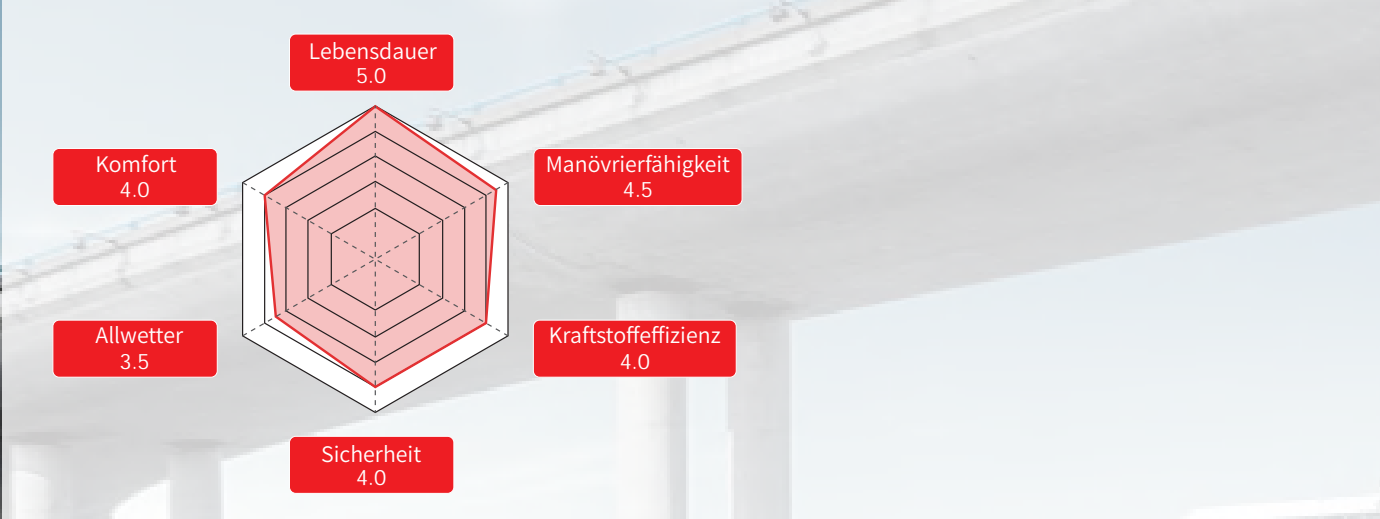
NUTZEN: Verbesserte Handhabung bei Nässe.



TECHNIKEN: Mikro-Lamellen.

VORTEILE: Schützen die inneren Rippen vor Einstichverschleiß.

NUTZEN: Bietet gute Traktion und Manövrierfähigkeit, was zu einer sichereren Fahrt beiträgt.

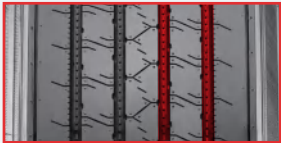


Größe	Felge	Plattenbe- wertung	LI/SS	Zweite LI/SS	Max. Last (Einzel- -KG)	Max. Druck (Einzel- -KPa)	Max. Last (Doppelt -KG)	Max. Druck (Doppelt -KPa)	Gesamt durchmes- ser(mm)	Abschni- ttsbreite (mm)	Profil tiefe (mm)
11R22.5	8.25	14	144/142M	-	2800	720	2650	720	1049	279	15.1
11R22.5	8.25	16	146/143M	-	3000	830	2725	830	1049	279	15.1
295/75R22.5	9.00	14	144/141M	-	2800	760	2575	760	1014	298	15.1
295/75R22.5	9.00	16	146/143M	-	3000	830	2725	830	1014	298	15.1

Anmerkung: Die oben genannten technischen Daten dienen nur als Referenz.



HIGHWAY T21



TECHNIKEN: Entkoppelungsrille.

VORTEILE: Widersteht ungleichmäßigem Schulterverschleiß.

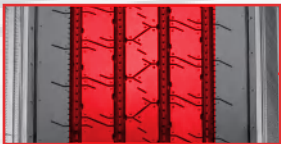
NUTZEN: Erhöhte Verschleißfestigkeit, um hohe Leistungsniveaus bei der Laufleistung zu gewährleisten.



TECHNIKEN: Steinauswerfer am Boden der Profiltrillen.

VORTEILE: Schützt den Reifenmantel vor Steineinschlüssen und hilft, die Steinansammlung zu verhindern.

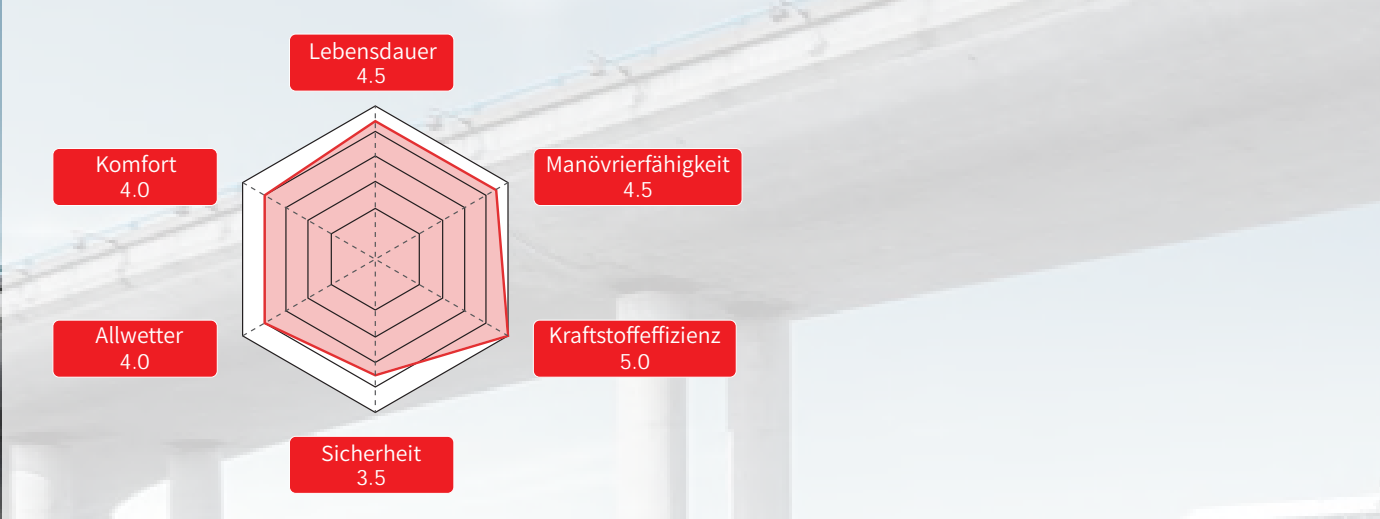
NUTZEN: Reduziertes Steinfangen bei hohem Mantelschutz.



TECHNIKEN: Lineares Vier-Rillen-Profil.

VORTEILE: Verbessert die Wasserableitung.

NUTZEN: Geradeausfahrbarkeit unter allen Bedingungen.



Größe	Felge	Plattenbe- wertung	LI/SS	Zweite LI/SS	Max. Last (Einzeln -KG)	Max. Druck (Einzeln -KPa)	Max. Last (Doppelt -KG)	Max. Druck (Doppelt -KPa)	Gesamt durchmes- ser(mm)	Abschni- ttsbreite (mm)	Profil tiefe (mm)
11R22.5	8.25	14	144/142M	-	2800	720	2650	720	1044	279	9.5
11R22.5	8.25	16	146/143M	-	3000	830	2725	830	1044	279	9.5
295/75R22.5	9.00	14	144/141M	-	2800	760	2575	760	1014	298	9.5
295/75R22.5	9.00	16	146/143M	-	3000	830	2725	830	1014	298	9.5

Anmerkung: Die oben genannten technischen Daten dienen nur als Referenz.





HIGHWAY D11



- Niedriger Rollwiderstand, der den Kraftstoffverbrauch reduziert.
- Dauerhafte Griffstabilität durch verstecktes Rillendesign, mit M+S- und 3PMSF-Kennzeichnung.
- Neues Profildesign, das die Laufleistung für den Fernverkehr verbessert.

Größe	Plattenbe wertung	LI/SS	Profil tiefe (mm)
295/60R22.5	16	150/147L	16.0
295/80R22.5	16	152/148M	16.0
315/60R22.5	16	152/148L	14.5
315/70R22.5	16	154/150L	16.5
315/70R22.5	18	156/150L	16.5
315/80R22.5	18	154/150M	17.0
315/80R22.5	20	156/150L	17.0

HIGHWAY D12



- Geschlossenes Schulterdesign optimiert die Aufstandsfläche für gleichmäßigen Verschleiß und lange Lebensdauer der Lauffläche.
- Die Kombination aus seitlichen und zickzackförmigen Mittelnuten sorgt für gutes Bremsen und Grip auf nassen Straßen.
- Niedriger Rollwiderstand verringert den Kraftstoffverbrauch.
- Starke Karkassenmaterialien fördern die Haltbarkeit des Reifens und ermöglichen die Runderneuerung.

Größe	Plattenbe wertung	LI/SS	Profil tiefe (mm)
11R22.5	14	144/142L	22
11R22.5	16	146/143L	22
11R24.5	14	146/143L	22
11R24.5	16	149/146L	22
285/75R24.5	14	144/141L	22
285/75R24.5	16	147/144L	22
295/75R22.5	14	144/141L	22
295/75R22.5	16	146/143L	22

HIGHWAY D16



- Das Schulter- und Mittelblockdesign sorgt für Traktion unter allen Bedingungen.
- Geringe Wärmeentwicklung durch halb offene Schulterrillen.
- Variable Zickzackrillen helfen, Rissbildung in den Rillen zu verringern.
- Starke Karkassenmaterialien fördern die Haltbarkeit des Reifens und ermöglichen die Runderneuerung.

Größe	Plattenbe wertung	LI/SS	Profil tiefe (mm)
11R22.5	14	144/142M	22.0
11R22.5	16	146/143M	22.0
11R24.5	14	146/143M	22.0
11R24.5	16	149/146M	22.0
285/75R24.5	14	144/141M	22.0
285/75R24.5	16	147/144M	22.0
295/75R22.5	14	144/141M	22.0
295/75R22.5	16	146/143M	22.0

HIGHWAY S11



- Niedriger Rollwiderstand, der den Kraftstoffverbrauch reduziert.
- Dauerhafte Griffstabilität durch verstecktes Rillendesign, mit M+S- und 3PMSF-Kennzeichnung.
- Neues Profildesign, das die Laufleistung für den Fernverkehr verbessert.

Größe	Plattenbe wertung	LI/SS	Profil tiefe (mm)
295/60R22.5	16	150/147L	13.0
295/80R22.5	16	152/148M	14.0
295/80R22.5	18	154/149M	14.0
315/60R22.5	16	152/148L	12.5
315/60R22.5	18	154/150L	12.5
315/70R22.5	16	154/150L	15.0
315/70R22.5	18	156/150L	15.0
315/80R22.5	18	154/150M	15.0
315/80R22.5	20	156/150L	15.0
315/80R22.5	22	158/150L	15.0
385/55R22.5	18	158L	12.0
385/55R22.5	20	160K	12.0

Anmerkung: Die oben genannten technischen Daten dienen nur als Referenz.

Anmerkung: Die oben genannten technischen Daten dienen nur als Referenz.



HIGHWAY T11



M+S



- Niedriger Rollwiderstand, der den Kraftstoffverbrauch reduziert.
- Dauerhafte Griffstabilität durch verstecktes Rillendesign.
- Neues Profildesign, das die Laufleistung für den Fernverkehr verbessert.

Größe	Plattenbewertung	LI/SS	Profil tiefe (mm)
385/55R19.5	18	156J	12.5
385/55R22.5	18	158L	12.0
385/55R22.5	20	160K	12.0
385/65R22.5	20	160K	13.5
385/65R22.5	24	164K	13.5
425/65R22.5	20	165K	14.5
435/50R19.5	18	156J	12.5
435/50R19.5	20	160J	12.5
445/45R19.5	18	156J	12.5
445/45R19.5	20	160J	12.5

Anmerkung: Die oben genannten technischen Daten dienen nur als Referenz.



HIGHWAY D15



Größe	Felge	Plattenbewertung	LI/SS	Gesamt durchmesser (mm)	Abschnittsbreite (mm)	Profil tiefe (mm)
445/50R22.5	14.00	18	155L	1024	445	20
445/50R22.5	14.00	18	158L	1024	445	20
445/50R22.5	14.00	18	161L	1024	445	20
445/50R22.5	14.00	20	161L	1024	445	20



HIGHWAY S12



Größe	Felge	Plattenbewertung	LI/SS	Gesamt durchmesser (mm)	Abschnittsbreite (mm)	Profil tiefe (mm)
11R22.5	8.25	14	144/142M	1054	279	14.5
11R22.5	8.25	16	146/143M	1054	279	14.5
11R24.5	8.25	14	146/143M	1104	279	14.5
11R24.5	8.25	16	149/146M	1104	279	14.5
285/75R24.5	8.25	14	144/141M	1050	283	14.5
285/75R24.5	8.25	16	147/144M	1050	283	14.5
295/75R22.5	9.00	14	144/141M	1014	298	14.5
295/75R22.5	9.00	16	146/143M	1014	298	14.5



HIGHWAY T12

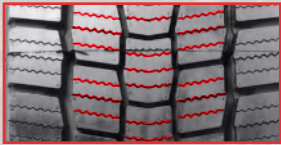


Größe	Felge	Plattenbewertung	LI/SS	Gesamt durchmesser (mm)	Abschnittsbreite (mm)	Profil tiefe (mm)
445/50R22.5	14.00	18	155L	1018	445	10.5
445/50R22.5	14.00	18	158L	1018	445	10.5
445/50R22.5	14.00	20	161L	1018	445	10.5

Anmerkung: Die oben genannten technischen Daten dienen nur als Referenz.

REGIONAL

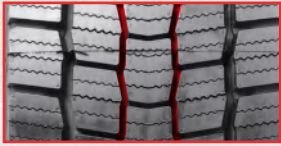
REGIONAL D22



TECHNIKEN: Neue Lamellen.

VORTEILE: Verbessert den Grip und die Widerstandsfähigkeit.

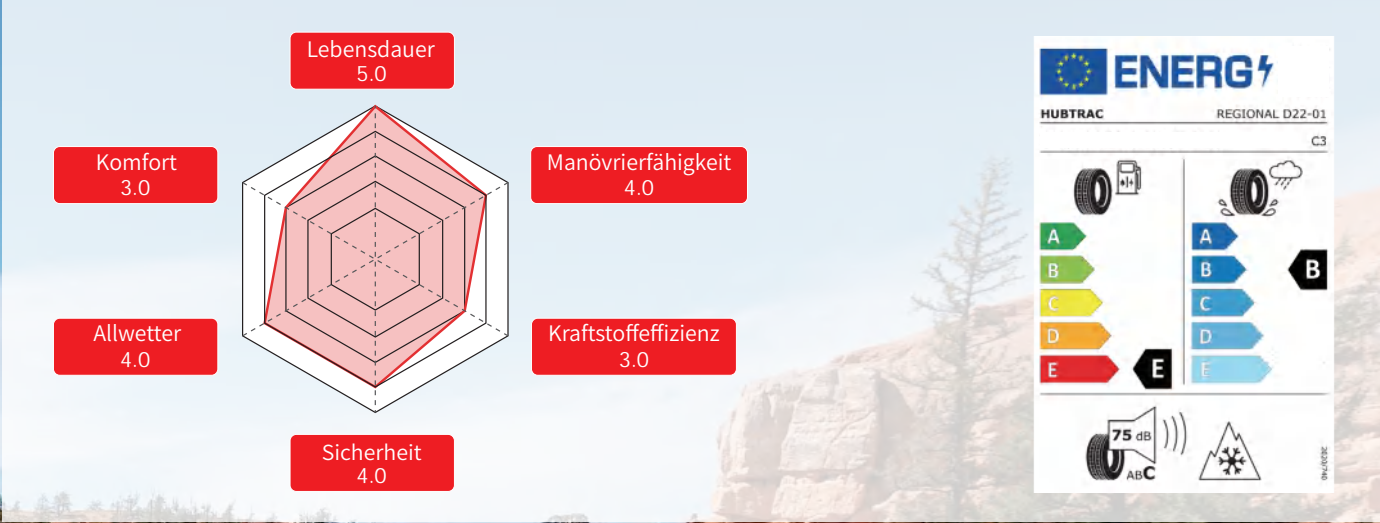
NUTZEN: Widerstand gegen Laufflächenrisse unter extremen Einsatzbedingungen.



TECHNIKEN: Neue Rillenformen.

VORTEILE: Verbessert die Festigkeitsverteilung der Lauffläche.

NUTZEN: Bietet mehr Traktion auf rutschigen Straßenoberflächen.



Größe	Felge	Plattenbe- wertung	LI/SS	Zweite LI/SS	Max. Last (Einzel -KG)	Max. Druck (Einzel -KPa)	Max. Last (Doppelt -KG)	Max. Druck (Doppelt -KPa)	Gesamt durchmes- ser(mm)	Abschni- ttsbreite (mm)	Profil tiefe (mm)
295/60R22.5	9.00	16	150/147K	149/146L	3350	900	3075	900	926	292	18
315/70R22.5	9.00	16	154/150L	152/148M	3750	900	3350	900	1014	312	20
315/80R22.5	9.00	20	156/150L	154/150M	4000	850	3350	850	1076	312	22

Anmerkung: Die oben genannten technischen Daten dienen nur als Referenz.



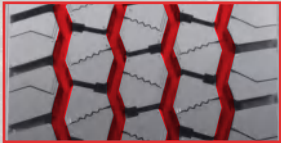
REGIONAL D21



TECHNIKEN: Offenes Schulterdesign.

VORTEILE: Gute Wärmeableitung des Reifens.

NUTZEN: Außergewöhnlich hohe Laufleistung.



TECHNIKEN: Hauptprofil mit 4 Zickzackrillen.

VORTEILE: Verbessert die Festigkeitsverteilung der Lauffläche.

NUTZEN: Gute Traktionsleistung.



TECHNIKEN: 3D-Lamellen.

VORTEILE: Verstärkt die Verbindungen zwischen den Blöcken.

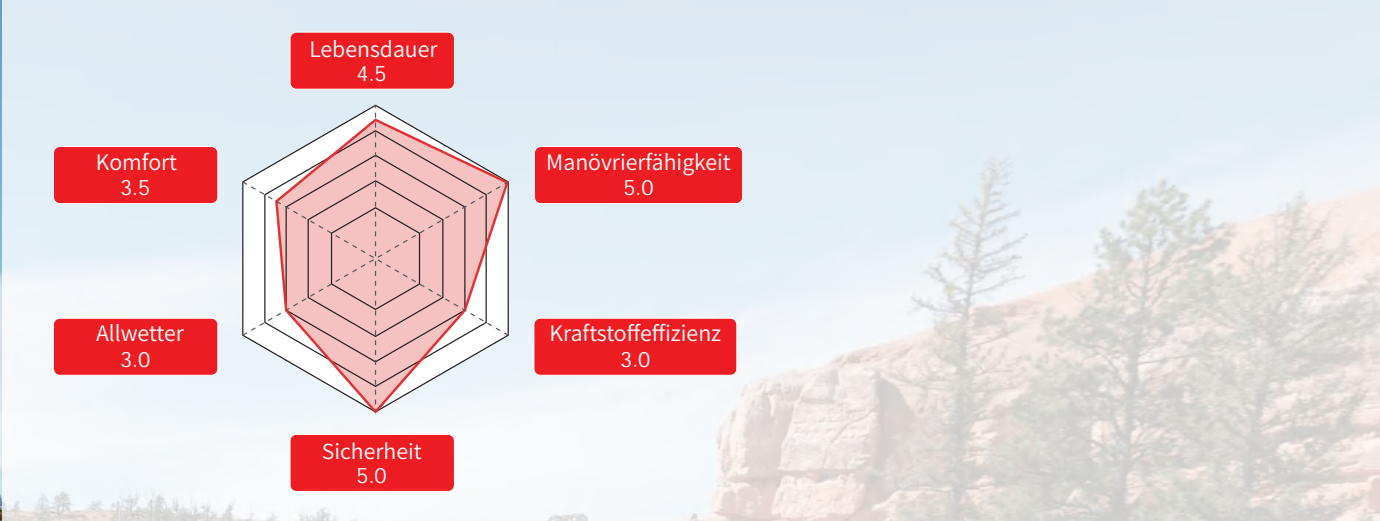
NUTZEN: Bietet hervorragende Traktionsleistung, Stabilität und gleichmäßigen Verschleiß.



TECHNIKEN: Die Rippe des Profilblocks nimmt das versteckte Rillendesign an.

VORTEILE: Erhöht die Steifigkeit der Reifenkrone.

NUTZEN: Sicherstellung der Fahreigenschaften.

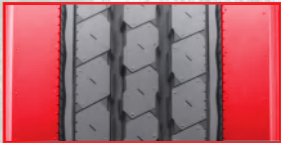


Größe	Felge	Plattenbe- wertung	LI/SS	Zweite LI/SS	Max. Last (Einzeln -KG)	Max. Druck (Einzeln -KPa)	Max. Last (Doppelt -KG)	Max. Druck (Doppelt -KPa)	Gesamt durchmes- ser(mm)	Abschni- ttsbreite (mm)	Profil tiefe (mm)
245/70R19.5	7.50	14	133/131L	-	2060	760	1950	760	839	248	13.5
245/70R19.5	7.50	16	135/133L	-	2180	830	2060	830	839	248	13.5

Anmerkung: Die oben genannten technischen Daten dienen nur als Referenz.



REGIONAL S21



TECHNIKEN: Breite Schulterrippen.

VORTEILE: Reduziert den Schulterstufenverschleiß

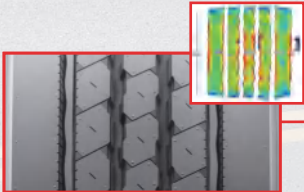
NUTZEN: Erhöht die Verschleißfestigkeit und steigert die Laufleistung erheblich.



TECHNIKEN: Kombination aus mittleren Zickzackrillen und speziell gestalteter Profiltiefe.

VORTEILE: Multifunktionale Leistung.

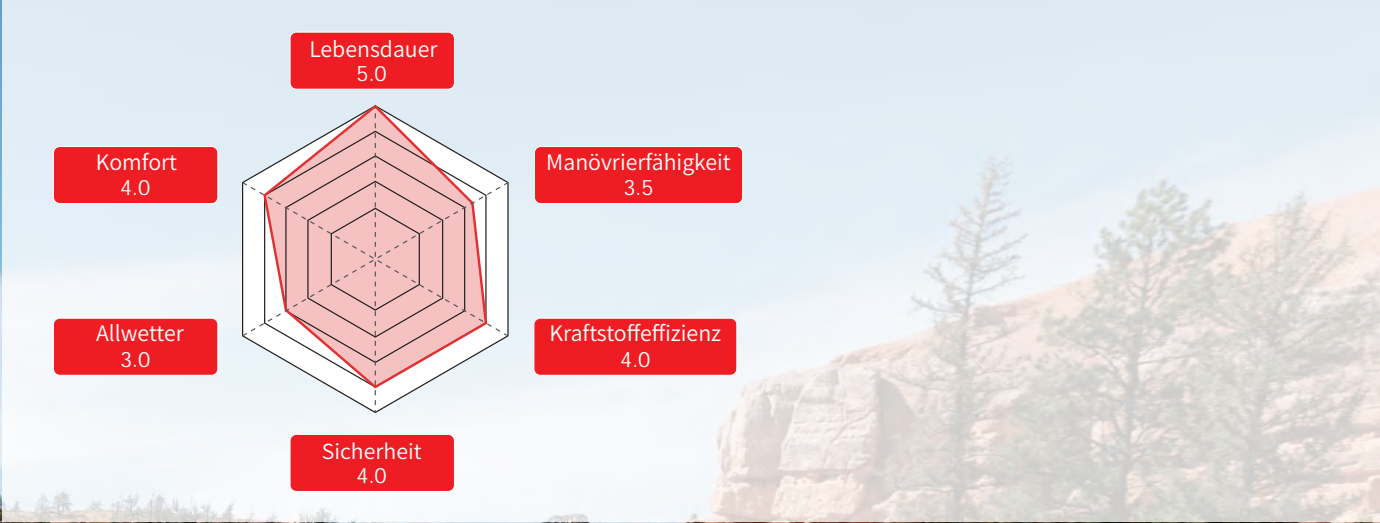
NUTZEN: Verlängerte Lebensdauer.



TECHNIKEN: Optimierte die Aufstandsfläche.

VORTEILE: Langer und gleichmäßiger Verschleiß.

NUTZEN: Verlängerte Lebensdauer.



Größe	Felge	Plattenbe- wertung	LI/SS	Zweite LI/SS	Max. Last (Einzel- -KG)	Max. Druck (Einzel- -KPa)	Max. Last (Doppelt -KG)	Max. Druck (Doppelt -KPa)	Gesamt durchmes- ser(mm)	Abschni- ttsbreite (mm)	Profil tiefe (mm)
11R22.5	8.25	14	144/142M	-	2800	720	2650	720	1053	279	15.9
11R22.5	8.25	16	146/143M	-	3000	830	2725	830	1053	279	15.9
295/75R22.5	9.00	14	144/141M	-	2800	760	2575	760	1014	298	15.9
295/75R22.5	9.00	16	146/143M	-	3000	830	2725	830	1014	298	15.9

Anmerkung: Die oben genannten technischen Daten dienen nur als Referenz.



REGIONAL S22



TECHNIKEN: Robuste Laufflächenmischung und solide Schulterrippen.

VORTEILE: Widersteht Abrieb bei Manövern.

NUTZEN: Lange Lebensdauer.



TECHNIKEN: 4 wellenförmige Rillen.

VORTEILE: Hervorragende Traktion und Drainageleistung.

NUTZEN: Exzellentes Handling bei Nässe.



TECHNIKEN: Schutzrippen auf beiden Seitenwänden.

VORTEILE: Bekämpfen Schäden durch Bordsteinkanten Schnitte und Abrieb.

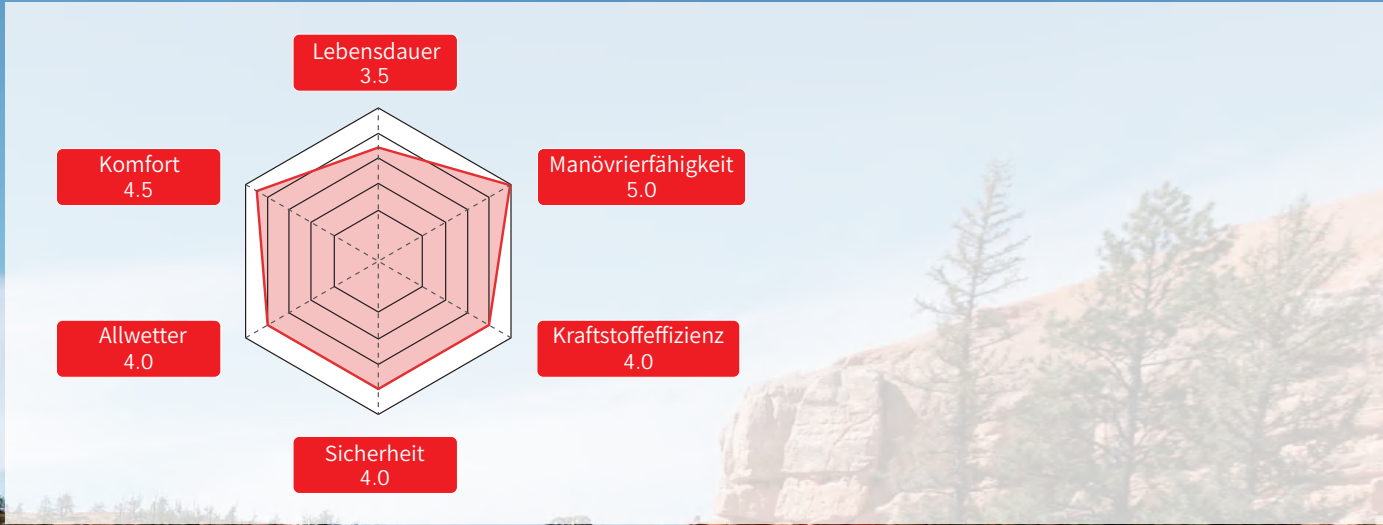
NUTZEN: Sicherstellung des sicheren Fahrens.



TECHNIKEN: Spezielles Muster mit Stahlplattendesign.

VORTEILE: Sorgt für gleichmäßigen Reifenverschleiß.

NUTZEN: Deutlich erhöhte Laufleistung.



Größe	Felge	Plattenbe- wertung	LI/SS	Zweite LI/SS	Max. Last (Einzeln -KG)	Max. Druck (Einzeln -KPa)	Max. Last (Doppelt -KG)	Max. Druck (Doppelt -KPa)	Gesamt durchmes- ser(mm)	Abschni- ttsbreite (mm)	Profil tiefe (mm)
245/70R19.5	7.50	14	133/131L	-	2060	760	1950	760	839	248	13.5
245/70R19.5	7.50	16	135/133L	-	2180	830	2060	830	839	248	13.5

Anmerkung: Die oben genannten technischen Daten dienen nur als Referenz.



REGIONAL S23



TECHNIKEN: Klingen mit variabler Tiefe.

VORTEILE: Optimale Rippenflexion, gleichmäßiger Verschleiß und Nassbremsleistung.

NUTZEN: Präzises Handling und maximaler Grip bei Nässe.



TECHNIKEN: Leicht gerichtetes Design.

VORTEILE: Bietet Grip in Vorwärts- und Bremsrichtung.

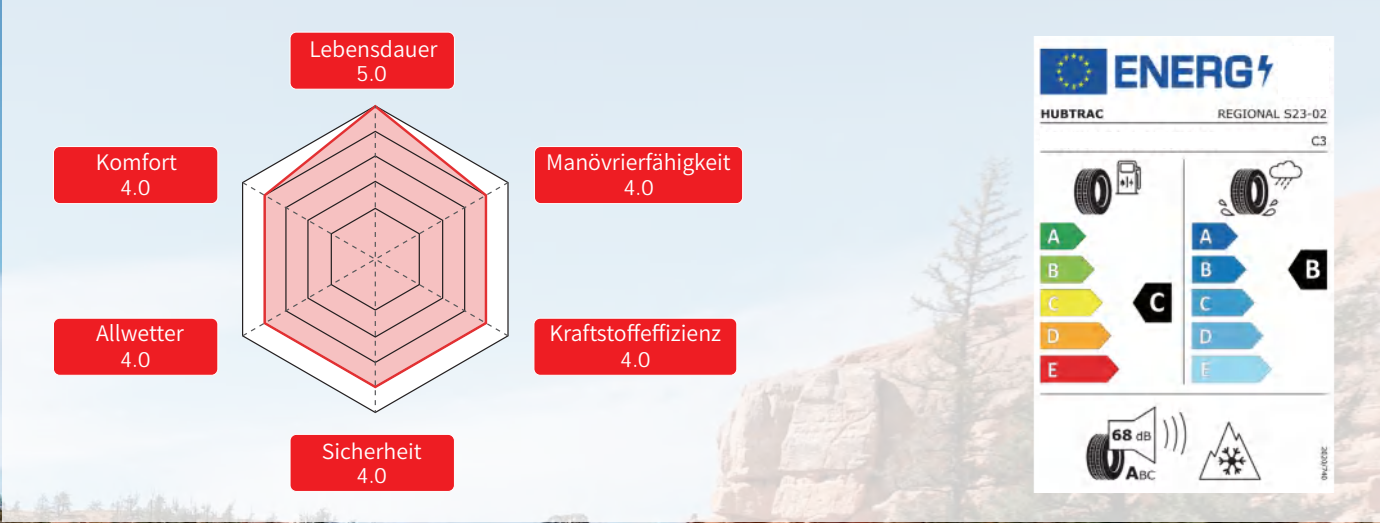
NUTZEN: Gute Manövrierfähigkeit.



TECHNIKEN: Rillensteinauswerfer.

VORTEILE: Verhindern das Festsetzen und Eindringen von Steinen.

NUTZEN: Erhöht die Zähigkeit des Reifenkerns und die Runderneuerbarkeit.

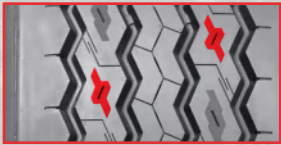


Größe	Felge	Plattenbe wertung	LI/SS	Zweite LI/SS	Max. Last (Einzeln -KG)	Max. Druck (Einzeln -KPa)	Max. Last (Doppelt -KG)	Max. Druck (Doppelt -KPa)	Gesamt durchmes ser(mm)	Abschni ttsbreite (mm)	Profil tiefe (mm)
295/60R22.5	9.00	16	150/147L	-	3350	900	3075	900	926	292	14
315/70R22.5	9.00	18	156/150L	154/150M	4000	900	3350	900	1014	312	15.5
315/80R22.5	9.00	20	158/150L	154/150M	4000	850	3350	850	1076	312	15.5
315/80R22.5	9.00	22	158/150L	154/150M	4250	900	3350	900	1076	312	15.5

Anmerkung: Die oben genannten technischen Daten dienen nur als Referenz.



REGIONAL T22



TECHNIKEN: Neue Lamellen.
VORTEILE: Verbesserter Grip und Widerstandsfähigkeit.
NUTZEN: Laufflächenrisse unter extremen Einsatzbedingungen.



TECHNIKEN: Neue Rillenformen.
VORTEILE: Bietet mehr Traktion auf rutschigen Straßenoberflächen.
NUTZEN: Nassleistung über die gesamte Lebensdauer.



Lebensdauer
5.0

Komfort
4.0

Allwetter
4.0

Sicherheit
4.0

Manövrierfähigkeit
4.0

Kraftstoffeffizienz
4.0

Größe	Felge	Plattenbe- wertung	LI/SS	Zweite LI/SS	Max. Last (Einzel- -KG)	Max. Druck (Einzel- -KPa)	Max. Last (Doppelt -KG)	Max. Druck (Doppelt -KPa)	Gesamt durchmes- ser(mm)	Abschni- ttsbreite (mm)	Profil tiefe (mm)
385/65R22.5	11.75	24	164K	158L	5000	900	-	-	1072	389	15.5

Anmerkung: Die oben genannten technischen Daten dienen nur als Referenz.





REGIONAL D11



- Optimierung des Schulterblocks, Verbesserung der Widerstandsfähigkeit gegen Schulterbeschädigungen.
- Dauerhafter Griff und Stabilität, mit M+S- und 3PMSF-Kennzeichnung.
- Hohe Verschleißfestigkeit.

Größe	Plattenbe- wertung	LI/SS	Profil tiefe (mm)
295/60R22.5	16	150/147L	18.0
295/80R22.5	16	152/148M	20.5
315/60R22.5	16	152/148L	17.5
315/70R22.5	16	154/150L	20.0
315/70R22.5	18	156/150L	20.0
315/80R22.5	18	154/150M	22.0
315/80R22.5	20	156/150L	22.0

REGIONAL D12



- Typisches Blockprofil-Design, geeignet für die Antriebsachse von Lkw.
- Gutes Brems- und Gripverhalten auf der Straße.

Größe	Plattenbe- wertung	LI/SS	Profil tiefe (mm)
215/75R17.5	14	126/124M	12.5
225/75R17.5	12	126/125M	13.5
225/75R17.5	14	129/127M	13.5
235/75R17.5	14	132/130M	13.5
245/70R17.5	14	134/132M	13.0
245/70R17.5	16	136/134M	13.0
245/70R19.5	14	133/131M	14.5
245/70R19.5	16	136/134M	14.5
265/70R19.5	14	136/134M	15.5
265/70R19.5	16	140/138M	15.5
285/70R19.5	18	146/144M	16.0
305/70R19.5	18	148/145M	13.5

Anmerkung: Die oben genannten technischen Daten dienen nur als Referenz.

REGIONAL S11



- Reduziert das Gewicht für erhöhte Nutzlast (im Vergleich zu Zwillingsreifen).
- Spezielles Lauffächendesign für Kraftstoffeffizienz.

Größe	Plattenbe- wertung	LI/SS	Profil tiefe (mm)
295/60R22.5	16	150/147L	14.0
295/80R22.5	16	152/148M	16.5
295/80R22.5	18	154/149M	16.5
315/60R22.5	16	152/148L	12.5
315/60R22.5	18	154/150L	12.5
315/70R22.5	16	154/150L	15.5
315/70R22.5	18	156/150L	15.5
315/80R22.5	20	156/150L	15.5
315/80R22.5	22	158/150L	15.5
385/55R22.5	18	158L	13.5
385/55R22.5	20	160K	13.5
385/65R22.5	20	160K	15.5
385/65R22.5	24	164K	15.5

Anmerkung: Die oben genannten technischen Daten dienen nur als Referenz.

REGIONAL S12



- Optimierte Aufstandsfläche für langen und gleichmäßigen Verschleiß.
- Konstruktion optimiert für lange Lebensdauer.
- Speziell verstärktes Seitenwanddesign.

Größe	Plattenbe- wertung	LI/SS	Profil tiefe (mm)
11R22.5	14	144/142M	14.5
11R22.5	16	146/143M	14.5
11R24.5	14	146/143M	14.5
11R24.5	16	149/146M	14.5
285/75R24.5	14	144/141M	14.5
285/75R24.5	16	147/144M	14.5
295/75R22.5	14	144/141M	14.5
295/75R22.5	16	146/143M	14.5



REGIONAL S15



- Lange Lebensdauer.
- Runderneuerbarkeit.
- Geringer ungleichmäßiger Verschleiß.

Größe	Plattenbe- wertung	LI/SS	Profil tiefe (mm)
215/75R17.5	14	126/124M	11.5
215/75R17.5	16	135/133J	11.5
225/75R17.5	12	126/125M	12.5
225/75R17.5	14	129/127M	12.5
235/75R17.5	14	132/130M	12.5
235/75R17.5	16	141/140J	12.5
235/75R17.5	18	143/141J	12.5
245/70R17.5	14	134/132M	11.5
245/70R17.5	16	136/134M	11.5
245/70R17.5	18	143/141J	11.5
245/70R19.5	12	129/127M	12.5
245/70R19.5	14	133/131M	12.5
245/70R19.5	16	136/134M	12.5
245/70R19.5	14	136/134M	13.5
265/70R19.5	16	140/138M	13.5
265/70R19.5	18	143/141J	13.5
285/70R19.5	18	146/144M	13.5
285/70R19.5	18	150/148J	13.5
305/70R19.5	18	148/145M	12.0

REGIONAL T11



- Starke, solide Schultern sorgen für hervorragende Stabilität und Handhabung.
- Spezielles Rillendesign für minimierte Steinansammlungen und fortschrittliche Steinauswerfung.
- Neue Laufflächenmischung für optimierte Widerstandsfähigkeit.

Größe	Plattenbe- wertung	LI/SS	Profil tiefe (mm)
205/65R17.5	16	129/127J	12.5
215/75R17.5	16	135/133J	12.5
235/75R17.5	16	141/140J	12.5
235/75R17.5	18	143/141J	12.5
245/70R17.5	18	143/141J	12.5

REGIONAL T15



- Verschleißfeste Mischung reduziert Verschiebungen, um ungleichmäßigen Verschleiß zu verhindern.
- Mehrere kleine Lamellen sorgen für hervorragende Wärmeableitung und Nasshaftung.
- Vier Zickzack-Hauptprofilrillen bieten hervorragende Traktion und Bremsleistung.

Größe	Plattenbe- wertung	LI/SS	Profil tiefe (mm)
385/55R22.5	18	158L	16.5
385/55R22.5	20	160J	16.5
385/65R22.5	20	160J	16.5
385/65R22.5	24	164J	16.5
445/65R22.5	20	169J	18.0

Anmerkung: Die oben genannten technischen Daten dienen nur als Referenz.

Anmerkung: Die oben genannten technischen Daten dienen nur als Referenz.



REGIONAL D15

M+S



Größe	Felge	Plattenbew ertung	LI/SS	Gesamt durchmesser (mm)	Abschni ttsbreite (mm)	Profil tiefe (mm)
11R22.5	8.25	14	144/142L	1059	279	20.5
11R22.5	8.25	16	146/143L	1059	279	20.5
11R24.5	8.25	14	146/143L	1110	279	20.5
11R24.5	8.25	16	149/146L	1110	279	20.5
285/75R24.5	8.25	14	144/141M	1056	283	20.5
285/75R24.5	8.25	16	147/144M	1056	283	20.5
295/75R22.5	9.00	14	144/141M	1020	298	20.5
295/75R22.5	9.00	16	146/143M	1020	298	20.5



REGIONAL D16



M+S



Größe	Felge	Plattenbew ertung	LI/SS	Gesamt durchmesser (mm)	Abschni ttsbreite (mm)	Profil tiefe (mm)
295/80R22.5	9.00	16	152/148M	1044	298	17.5



REGIONAL D17



Größe	Felge	Plattenbew ertung	LI/SS	Gesamt durchmesser (mm)	Abschni ttsbreite (mm)	Profil tiefe (mm)
295/80R22.5	9.00	18	152/149L	1044	298	17



REGIONAL S16



M+S



Größe	Felge	Plattenbew ertung	LI/SS	Gesamt durchmesser (mm)	Abschni ttsbreite (mm)	Profil tiefe (mm)
385/65R22.5	11.75	20	160J	1072	389	13.0
385/65R22.5	11.75	20	160K	1072	389	13.0
385/65R22.5	11.75	24	164J	1072	389	13.0



REGIONAL S17

M+S



Größe	Felge	Plattenbew ertung	LI/SS	Gesamt durchmesser (mm)	Abschni ttsbreite (mm)	Profil tiefe (mm)
295/80R22.5	9.00	18	152/149L	1044	298	14



REGIONAL T12





Größe	Felge	Plattenbew ertung	LI/SS	Gesamt durchmesser (mm)	Abschni ttsbreite (mm)	Profil tiefe (mm)
11R22.5	8.25	14	144/142M	1050	279	10.75
11R22.5	8.25	16	146/143M	1050	279	10.75
11R24.5	8.25	14	146/143M	1100	279	10.75
11R24.5	8.25	16	149/146M	1100	279	10.75
255/70R22.5	7.50	16	140/137M	930	255	10.75
285/75R24.5	8.25	14	144/141M	1050	283	10.75
285/75R24.5	8.25	16	147/144M	1050	283	10.75
295/75R22.5	9.00	14	144/141M	1014	298	10.75
295/75R22.5	9.00	16	146/143M	1014	298	10.75


Anmerkung: Die oben genannten technischen Daten dienen nur als Referenz.

Anmerkung: Die oben genannten technischen Daten dienen nur als Referenz.



REGIONAL G11








Größe	Felge	Plattenbew ertung	LI/SS	Gesamt durchmesser (mm)	Abschni ttsbreite (mm)	Profil tiefe (mm)
215/75R17.5	6.00	14	126/124M	767	211	12.5
215/75R17.5	6.00	16	135/133J	767	211	12.5



REGIONAL G12








Größe	Felge	Plattenbew ertung	LI/SS	Gesamt durchmesser (mm)	Abschni ttsbreite (mm)	Profil tiefe (mm)
425/65R22.5	12.25	18	162K	1124	422	17.5
425/65R22.5	12.25	20	165J	1124	422	17.5



REGIONAL G15





Größe	Felge	Plattenbew ertung	LI/SS	Gesamt durchmesser (mm)	Abschni ttsbreite (mm)	Profil tiefe (mm)
385/65R22.5	11.75	18	158K	1072	389	16.5
385/65R22.5	11.75	20	160J	1072	389	16.5
385/65R22.5	11.75	24	164J	1072	389	16.5

Anmerkung: Die oben genannten technischen Daten dienen nur als Referenz.

URBAN

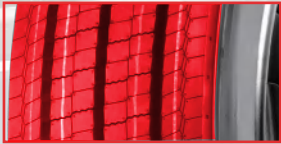
URBAN G11



TECHNIKEN: Verwendung von ST-Stahlseil.

VORTEILE: Die Reifenfestigkeit wird um 35 % erhöht.

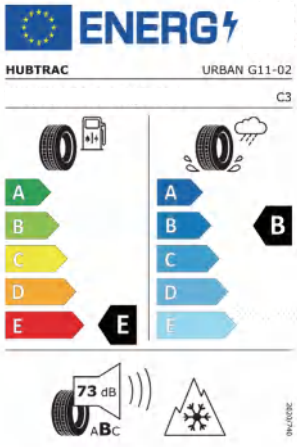
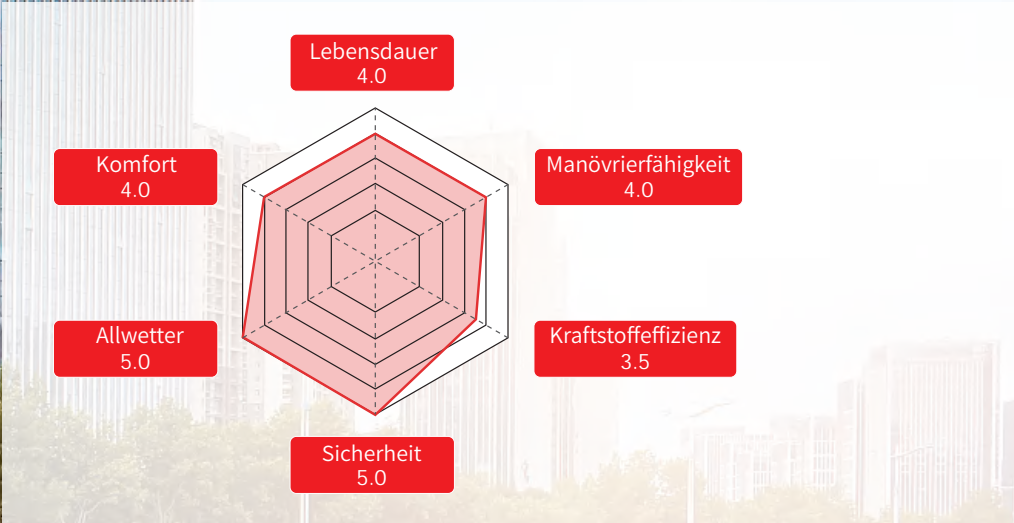
NUTZEN: Hoher Schutz des Reifenkerns und hervorragende Laufflächenintegrität.



TECHNIKEN: Faserschicht im Wulstbereich.

VORTEILE: Verhindert Risse im Reifenwulst.

NUTZEN: Längere Lebensdauer.



Größe	Felge	Plattenbe- wertung	LI/SS	Zweite LI/SS	Max. Last (Einzel- -KG)	Max. Druck (Einzel- -KPa)	Max. Last (Doppelt -KG)	Max. Druck (Doppelt -KPa)	Gesamt durchmes- ser(mm)	Abschni- ttsbreite (mm)	Profil- tiefe (mm)
275/70R22.5	8.25	16	148/145J	-	3150	900	2900	900	958	276	21.0
Anmerkung: Die oben genannten technischen Daten dienen nur als Referenz.											



ON/OFF ROAD

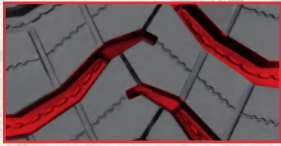
MIXED D21



TECHNIKEN: Laufflächenmischung.

VORTEILE: Widersteht Schnitten und Abplatzungen.

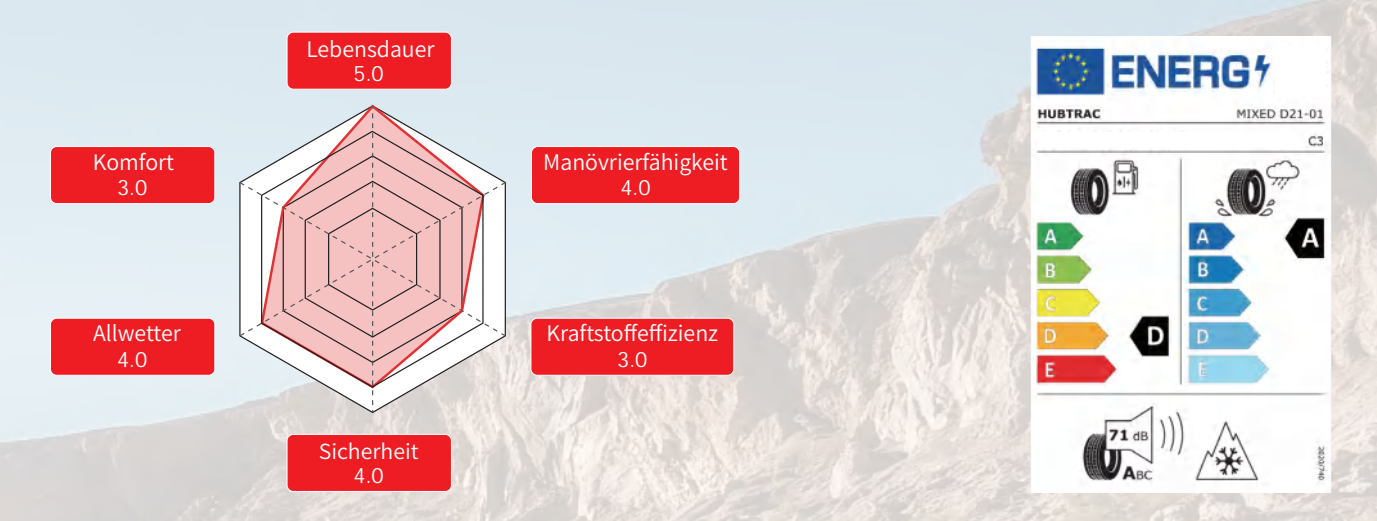
NUTZEN: Verbesserte Runderneuerbarkeit.



TECHNIKEN: Rillensteinauswerfer.

VORTEILE: Verhindern das Festsetzen und Eindringen von Steinen.

NUTZEN: Erhöht die Zähigkeit des Reifenkerns und die Runderneuerbarkeit.



Größe	Felge	Plattenbe- wertung	LI/SS	Zweite LI/SS	Max. Last (Einzeln -KG)	Max. Druck (Einzeln -KPa)	Max. Last (Doppelt -KG)	Max. Druck (Doppelt -KPa)	Gesamt durchmes- ser(mm)	Abschni- ttsbreite (mm)	Profil tiefe (mm)
13R22.5	9.75	18	156/150K	-	4000	875	3350	875	1124	320	21
315/80R22.5	9.00	20	156/150K	-	4000	850	3350	850	1076	312	21

Anmerkung: Die oben genannten technischen Daten dienen nur als Referenz.



MIXED D11



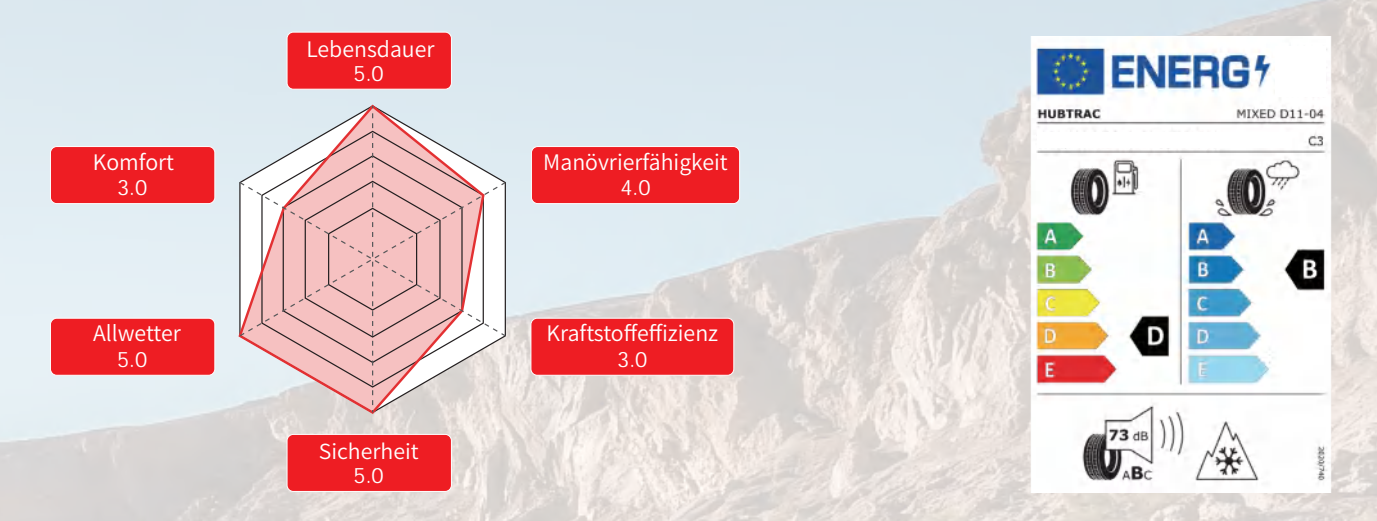
TECHNIKEN: Dickes Seitenwanddesign.
VORTEILE: Schutz vor Seitenwandschäden und Beulen.
NUTZEN: Gewährleistung einer hohen Fahrsicherheit.



TECHNIKEN: Steinabwehrdesign.
VORTEILE: Schützt den Boden der Rillen vor Steineinstichen.
NUTZEN: Hoher Schutz des Reifenkerns und hervorragende Laufflächenintegrität.



TECHNIKEN: Dauerhafter Grip und Stabilität.
VORTEILE: Geeignet für Schnee- und Schlammstraßen.
NUTZEN: Hervorragende Handhabungseigenschaften auf allen Oberflächen.



Größe	Felge	Plattenbe- wertung	LI/SS	Zweite LI/SS	Max. Last (Einzel- -KG)	Max. Druck (Einzel- -KPa)	Max. Last (Doppelt -KG)	Max. Druck (Doppelt -KPa)	Gesamt durchmes- ser(mm)	Abschni- ttsbreite (mm)	Profil tiefe (mm)
13R22.5	9.75	18	156/150K	-	4000	875	3350	875	1124	320	21.0
315/80R22.5	9.00	20	156/150K	-	4000	850	3350	850	1076	312	21.0

Anmerkung: Die oben genannten technischen Daten dienen nur als Referenz.





MIXED D12

M+S



Größe	Felge	Plattenbew ertung	LI/SS	Gesamt durchmesser (mm)	Abschni ttsbreite (mm)	Profil tiefe (mm)
295/80R22.5	9.00	18	154/149K	1044	298	18.5



MIXED T11



M+S



Größe	Felge	Plattenbew ertung	LI/SS	Gesamt durchmesser (mm)	Abschni ttsbreite (mm)	Profil tiefe (mm)
445/65R22.5	13.00	20	168K	1150	444	18.0
445/65R22.5	13.00	20	169J	1150	444	18.0



MIXED G11



M+S



Größe	Felge	Plattenbew ertung	LI/SS	Gesamt durchmesser (mm)	Abschni ttsbreite (mm)	Profil tiefe (mm)
11R22.5	8.25	14	144/142K	1054	279	15.0
11R22.5	8.25	16	146/143K	1054	279	15.0
11R22.5	8.25	16	148/145K	1054	279	15.0
11R24.5	8.25	16	149/146K	1104	279	16.5
255/70R22.5	7.50	16	140/137M	930	255	12.7
315/80R22.5	9.00	18	154/150M	1076	312	17.5
315/80R22.5	9.00	20	156/150L	1076	312	17.5
315/80R22.5	9.00	20	157/154K	1076	312	17.5

Anmerkung: Die oben genannten technischen Daten dienen nur als Referenz.



MIXED G12

M+S



Größe	Felge	Plattenbew ertung	LI/SS	Gesamt durchmesser (mm)	Abschni ttsbreite (mm)	Profil tiefe (mm)
385/65R22.5	11.75	24	164J	1072	389	18.0
425/65R22.5	12.25	20	165K	1124	422	18.5



MIXED G15



M+S



Größe	Felge	Plattenbew ertung	LI/SS	Gesamt durchmesser (mm)	Abschni ttsbreite (mm)	Profil tiefe (mm)
13R22.5	9.75	18	156/150K	1124	320	19.0
13R22.5	9.75	20	158/156K	1124	320	19.0
315/80R22.5	9.00	20	156/150K	1076	312	19.0
315/80R22.5	9.00	22	158/150K	1076	312	19.0



MIXED G16



Größe	Felge	Plattenbew ertung	LI/SS	Gesamt durchmesser (mm)	Abschni ttsbreite (mm)	Profil tiefe (mm)
295/80R22.5	9.00	18	154/149K	1044	298	15

Anmerkung: Die oben genannten technischen Daten dienen nur als Referenz.

BERGBAU



MINE D11



TECHNIKEN: Tiefes und starres Blockdesign.
VORTEILE: Gute Traktion.
NUTZEN: Hervorragende Straßentauglichkeit.



TECHNIKEN: Steinauswerfer.
VORTEILE: Schützt den Reifenmantel an der Basis der Profilirille.
NUTZEN: Zusätzliche Laufflächenhaltbarkeit und Robustheit.



TECHNIKEN: Neue Laufflächenmischung.
VORTEILE: Widerstandsfähig gegen Schnitte, Abplatzungen und Risse.
NUTZEN: Hervorragende Verschleißfestigkeit auf und abseits der Straße.



TECHNIKEN: Spezielles Seitenwanddesign.
VORTEILE: Verdicktes Seitenwanddesign, kratz und durchstichfest.
NUTZEN: Bessere Haltbarkeit im Gelände.



WINTER

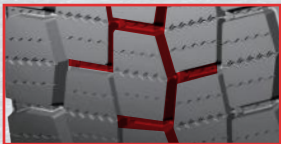
WINTER D11



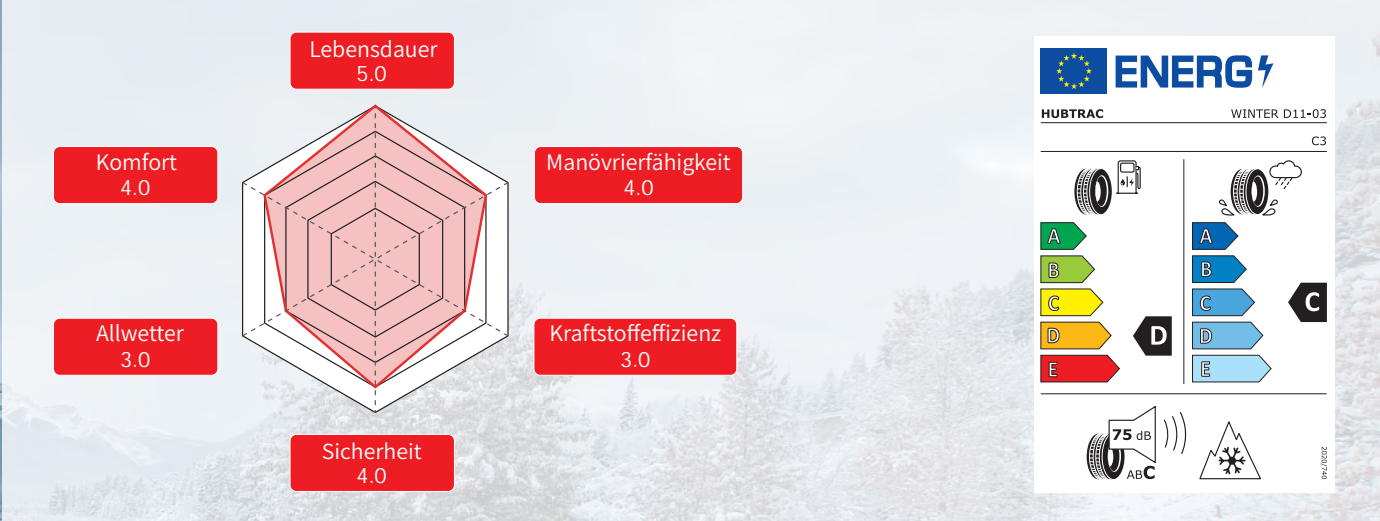
TECHNIKEN: Innovative "SOCT" - Technologie.
VORTEILE: Optimiert den Reifenverschleiß.
NUTZEN: Hervorragende Laufleistung und Handhabungsleistung.



TECHNIKEN: 3D-Verriegelungstechnologie.
VORTEILE: Vertikale und horizontale Zickzack-Profilrillen bieten hervorragende Manövrierfähigkeit und Stabilität.
NUTZEN: Hilft, die Bewegung der Profilblöcke zu kontrollieren, um abnormalen Blockverschleiß zu vermeiden.



TECHNIKEN: Variable Tiefe.
VORTEILE: Optimale Rippenflexion, gleichmäßiger Verschleiß und Nassbremsleistung.
NUTZEN: Trägt zur Sicherstellung einer guten Bremsleistung bei Schnee und Matsch bei.



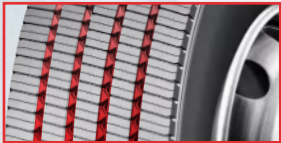
Größe	Felge	Plattenbe- wertung	LI/SS	Zweite LI/SS	Max. Last (Einzel- -KG)	Max. Druck (Einzel- -KPa)	Max. Last (Doppelt -KG)	Max. Druck (Doppelt -KPa)	Gesamt durchmes- ser(mm)	Abschni- ttsbreite (mm)	Profil tiefe (mm)
315/70R22.5	9.00	18	156/150L	154/150M	4000	900	3350	900	1014	312	20.0
315/80R22.5	9.00	22	158/150L	154/150M	4250	900	3350	900	1076	312	20.0

Anmerkung: Die oben genannten technischen Daten dienen nur als Referenz.



WINTER

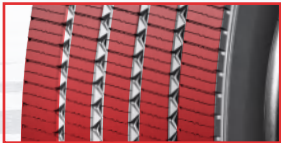
S11



TECHNIKEN: Geteiltes Profilblockdesign mit 4 wellenförmigen Rillen.

VORTEILE: Hervorragende Traktion und Drainageleistung.

NUTZEN: Verbessertes Handling bei Nässe.



TECHNIKEN: Tiefere und dichtere seitliche Rillen und Lamellen.

VORTEILE: Besserer Grip und Handhabung auf rutschigen, verschneiten und anderen Straßen.

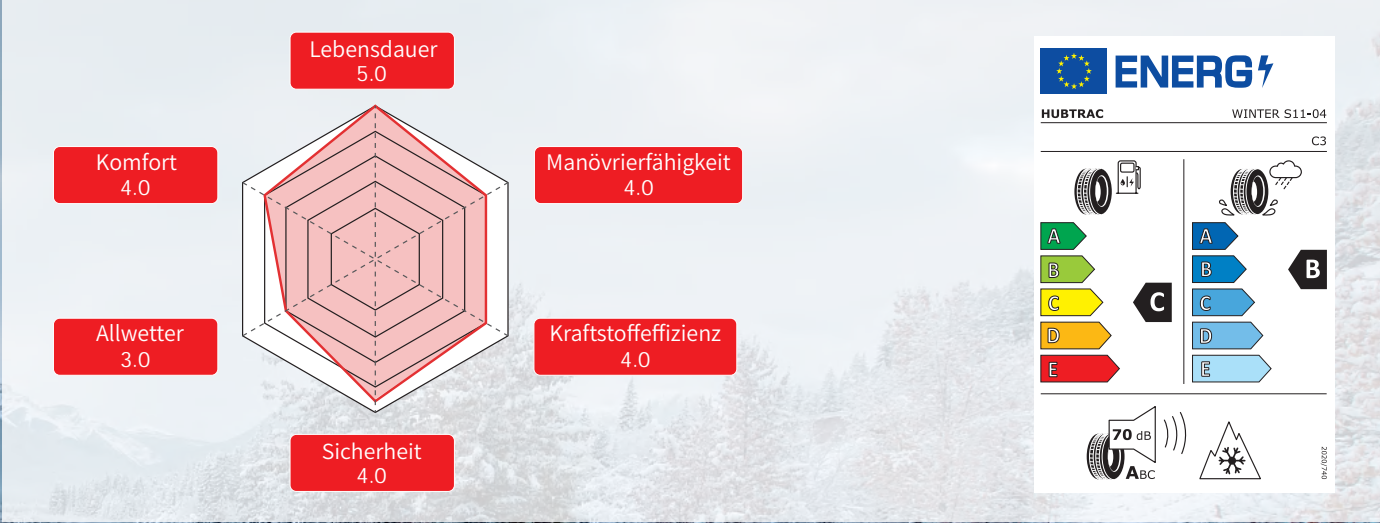
NUTZEN: Höhere Laufleistung und niedrigerer Rollwiderstand.



TECHNIKEN: Innovative "SOCT"-Technologie.

VORTEILE: Optimiert den Reifenverschleiß.

NUTZEN: Hervorragende Laufleistung und Handhabungsleistung.



Größe	Felge	Plattenbe- wertung	LI/SS	Zweite LI/SS	Max. Last (Einzel- -KG)	Max. Druck (Einzel- -KPa)	Max. Last (Doppelt -KG)	Max. Druck (Doppelt -KPa)	Gesamt durchmes- ser(mm)	Abschni- ttsbreite (mm)	Profil tiefe (mm)
295/80R22.5	9.00	18	154/149M	-	3750	850	3250	850	1044	298	15.5
315/70R22.5	9.00	16	154/150L	152/148M	3750	900	3350	900	1014	312	15.5
315/70R22.5	9.00	18	156/150L	154/150M	4000	900	3350	900	1014	312	15.5
315/80R22.5	9.00	22	158/150L	154/150M	4250	900	3350	900	1076	312	15.5
385/55R22.5	12.25	20	160K	158L	4500	900	-	-	996	386	13.5
385/65R22.5	11.75	24	164K	158L	5000	900	-	-	1072	389	15.5

Anmerkung: Die oben genannten technischen Daten dienen nur als Referenz.



TECHNISCHE DATEN



No.	Generation	Größe	HT-Profil	Felge	Platte nbe- rtung	LI/SS	Zweite LI/SS	Max. Last (Einzel -KG)	Max. Druck (Einzel -KPa)	Max. Last (Doppelt -KG)	Max. Druck (Doppelt -KPa)	Gesamt durchmes- ser (mm)	Abschni- tsbreite (mm)	Profil tiefe (mm)	JA	M+S	3PMSF	EU- RR (Stufe)	EU- WG (Stufe)	EU- N (Stufe)	EU- N (dB)	HL
1	2nd	11R22.5	HIGHWAY D21	8.25	14	144/142L	-	2800	720	2650	720	1065	279	22.2	JA	JA	-	-	-	-	-	-
2	2nd	11R22.5	HIGHWAY D21	8.25	16	146/143L	-	3000	830	2725	830	1065	279	22.2	JA	JA	-	-	-	-	-	-
3	2nd	11R22.5	HIGHWAY S21	8.25	14	144/142M	-	2800	720	2650	720	1049	279	15.1	JA	JA	-	-	-	-	-	-
4	2nd	11R22.5	HIGHWAY S21	8.25	16	146/143M	-	3000	830	2725	830	1049	279	15.1	JA	JA	-	-	-	-	-	-
5	2nd	11R22.5	HIGHWAY T21	8.25	14	144/142M	-	2800	720	2650	720	1044	279	9.5	JA	JA	-	-	-	-	-	-
6	2nd	11R22.5	HIGHWAY T21	8.25	16	146/143M	-	3000	830	2725	830	1044	279	9.5	JA	JA	-	-	-	-	-	-
7	2nd	11R22.5	REGIONAL S21	8.25	14	144/142M	-	2800	720	2650	720	1053	279	15.9	JA	JA	-	-	-	-	-	-
8	2nd	11R22.5	REGIONAL S21	8.25	16	146/143M	-	3000	830	2725	830	1053	279	15.9	JA	JA	-	-	-	-	-	-
9	1st	11R22.5	HIGHWAY D12	8.25	14	144/142L	-	2800	720	2650	720	1065	279	22	JA	JA	-	-	-	-	-	-
10	1st	11R22.5	HIGHWAY D12	8.25	16	146/143L	-	3000	830	2725	830	1065	279	22	JA	JA	-	-	-	-	-	-
11	1st	11R22.5	HIGHWAY D16	8.25	14	144/142M	-	2800	720	2650	720	1065	279	22.0	JA	JA	-	-	-	-	-	-
12	1st	11R22.5	HIGHWAY D16	8.25	16	146/143M	-	3000	830	2725	830	1065	279	22.0	JA	JA	-	-	-	-	-	-
13	1st	11R22.5	HIGHWAY S12	8.25	14	144/142M	-	2800	720	2650	720	1054	279	14.5	JA	-	-	-	-	-	-	-
14	1st	11R22.5	HIGHWAY S12	8.25	16	146/143M	-	3000	830	2725	830	1054	279	14.5	JA	-	-	-	-	-	-	-
15	1st	11R22.5	MINE D11	8.25	16	146/143K	-	3000	830	2725	830	1065	279	23.0	JA	JA	-	-	-	-	-	-
16	1st	11R22.5	MIXED G11	8.25	14	144/142K	-	2800	720	2650	720	1054	279	15.0	JA	-	-	-	-	-	-	-
17	1st	11R22.5	MIXED G11	8.25	16	146/143K	-	3000	830	2725	830	1054	279	15.0	JA	JA	-	-	-	-	-	-
18	1st	11R22.5	MIXED G11	8.25	16	148/145K	-	3150	850	2900	850	1054	279	15.0	JA	JA	-	-	-	-	-	-
19	1st	11R22.5	REGIONAL D15	8.25	14	144/142L	-	2800	720	2650	720	1059	279	20.5	JA	JA	-	-	-	-	-	-
20	1st	11R22.5	REGIONAL D15	8.25	16	146/143L	-	3000	830	2725	830	1059	279	20.5	JA	JA	-	-	-	-	-	-
21	1st	11R22.5	REGIONAL S12	8.25	14	144/142M	-	2800	720	2650	720	1054	279	14.5	JA	-	-	-	-	-	-	-
22	1st	11R22.5	REGIONAL S12	8.25	16	146/143M	-	3000	830	2725	830	1054	279	14.5	JA	-	-	-	-	-	-	-
23	1st	11R22.5	REGIONAL T12	8.25	14	144/142M	-	2800	720	2650	720	1050	279	10.75	JA	-	-	-	-	-	-	-
24	1st	11R22.5	REGIONAL T12	8.25	16	146/143M	-	3000	830	2725	830	1050	279	10.75	JA	-	-	-	-	-	-	-
25	2nd	11R24.5	HIGHWAY D21	8.25	14	146/143L	-	3000	720	2725	720	1115	279	22.2	JA	JA	-	-	-	-	-	-
26	2nd	11R24.5	HIGHWAY D21	8.25	16	149/146L	-	3250	830	3000	830	1115	279	22.2	JA	JA	-	-	-	-	-	-
27	1st	11R24.5	HIGHWAY D12	8.25	14	146/143L	-	3000	720	2725	720	1116	279	22	JA	JA	-	-	-	-	-	-
28	1st	11R24.5	HIGHWAY D12	8.25	16	149/146L	-	3250	830	3000	830	1116	279	22	JA	JA	-	-	-	-	-	-
29	1st	11R24.5	HIGHWAY D16	8.25	14	146/143M	-	3000	720	2725	720	1116	279	22.0	JA	JA	-	-	-	-	-	-
30	1st	11R24.5	HIGHWAY D16	8.25	16	149/146M	-	3250	830	3000	830	1116	279	22.0	JA	JA	-	-	-	-	-	-
31	1st	11R24.5	HIGHWAY S12	8.25	14	146/143M	-	3000	720	2725	720	1104	279	14.5	JA	-	-	-	-	-	-	-
32	1st	11R24.5	HIGHWAY S12	8.25	16	149/146M	-	3250	830	3000	830	1104	279	14.5	JA	-	-	-	-	-	-	-
33	1st	11R24.5	MINE D11	8.25	16	149/146G	-	3250	830	3000	830	1116	279	24.9	JA	JA	-	-	-	-	-	-
34	1st	11R24.5	MIXED G11	8.25	16	149/146K	-	3250	830	3000	830	1104	279	16.5	JA	JA	-	-	-	-	-	-
35	1st	11R24.5	REGIONAL D15	8.25	14	146/143L	-	3000	720	2725	720	1110	279	20.5	JA	JA	-	-	-	-	-	-
36	1st	11R24.5	REGIONAL D15	8.25	16	149/146L	-	3250	830	3000	830	1110	279	20.5	JA	JA	-	-	-	-	-	-
37	1st	11R24.5	REGIONAL S12	8.25	14	146/143M	-	3000	720	2725	720	1104	279	14.5	JA	-	-	-	-	-	-	-
38	1st	11R24.5	REGIONAL S12	8.25	16	149/146M	-	3250	830	3000	830	1104	279	14.5	JA	-	-	-	-	-	-	-
39	1st	11R24.5	REGIONAL T12	8.25	14	146/143M	-	3000	720	2725	720	1100	279	10.75	JA	-	-	-	-	-	-	-

No.	Generation	Größe	HT-Profil	Felge	Platte abwe- rtung	LI/SS	Zweite LI/SS	Max. Last (Einzel -KG)	Max. Druck (Einzel -KPa)	Max. Last (Doppelt -KG)	Max. Druck (Doppelt -KPa)	Gesamt durchmes- ser (mm)	Abschni- tsbreite (mm)	Profil tiefe (mm)	JA	M+S	3PMSF	EU- RR (Stufe)	EU- WG (Stufe)	EU- N (Stufe)	EU- N (dB)	HL
40	1st	11R24.5	REGIONAL T12	8.25	16	149/146M	-	3250	830	3000	830	1100	279	10.75	JA	-	-	-	-	-	-	-
41	2nd	13R22.5	MIXED D21	9.75	18	156/150K	-	4000	875	3350	875	1124	320	21	JA	JA	JA	D	A	A	71	-
42	1st	13R22.5	MIXED D11	9.75	18	156/150K	-	4000	875	3350	875	1124	320	21.0	JA	JA	JA	D	B	B	73	-
43	1st	13R22.5	MIXED G15	9.75	18	156/150K	-	4000	875	3350	875	1124	320	19.0	JA	JA	JA	D	B	B	73	-
44	1st	13R22.5	MIXED G15	9.75	20	158/156K	-	4250	900	4000	900	1124	320	19.0	JA	JA	JA	D	B	B	73	-
45	1st	205/65R17.5	REGIONAL T11	6.00	16	129/127J	132/132G	1850	900	1750	900	711	204	12.5	JA	JA	-	D	B	B	72	-
46	1st	215/75R17.5	REGIONAL D12	6.00	14	126/124M	-	1700	700	1600	700	767	211	12.5	JA	JA	JA	E	C	B	73	-
47	1st	215/75R17.5	REGIONAL G11	6.00	14	126/124M	-	1700	700	1600	700	767	211	12.5	JA	JA	JA	E	B	B	72	-
48	1st	215/75R17.5	REGIONAL G11	6.00	16	135/133J	-	2180	850	2060	850	767	211	12.5	JA	JA	JA	E	B	B	72	-
49	1st	215/75R17.5	REGIONAL S15	6.00	14	126/124M	-	1700	700	1600	700	767	211	11.5	JA	JA	JA	D	B	B	73	-
50	1st	215/75R17.5	REGIONAL S15	6.00	16	135/133J	-	2180	850	2060	850	767	211	11.5	JA	JA	JA	D	B	B	73	-
51	1st	215/75R17.5	REGIONAL T11	6.00	16	135/133J	-	2180	850	2060	850	767	211	12.5	JA	JA	-	D	B	B	72	-
52	1st	225/75R17.5	REGIONAL D12	6.75	12	126/125M	-	1700	675	1650	675	783	226	13.5	JA	JA	JA	E	C	B	73	-
53	1st	225/75R17.5	REGIONAL D12	6.75	14	129/127M	-	1850	725	1750	725	783	226	13.5	JA	JA	JA	E	C	B	73	-
54	1st	225/75R17.5	REGIONAL S15	6.75	12	126/125M	-	1700	675	1650	675	783	226	12.5	JA	JA	JA	D	B	B	73	-
55	1st	225/75R17.5	REGIONAL S15	6.75	14	129/127M	-	1850	725	1750	725	783	226	12.5	JA	JA	JA	D	B	B	73	-
56	1st	235/75R17.5	REGIONAL D12	6.75	14	132/130M	-	2000	775	1900	775	797	233	13.5	JA	JA	JA	E	C	B	73	-
57	1st	235/75R17.5	REGIONAL S15	6.75	14	132/130M	-	2000	775	1900	775	797	233	12.5	JA	JA	JA	D	B	B	73	-
58	1st	235/75R17.5	REGIONAL S15	6.75	16	141/140J	-	2575	850	2500	850	797	233	12.5	JA	JA	JA	D	B	B	73	-
59	1st	235/75R17.5	REGIONAL S15	6.75	18	143/141J	-	2725	875	2575	875	797	233	12.5	JA	JA	JA	D	B	B	73	-
60	1st	235/75R17.5	REGIONAL T11	6.75	16	141/140J	-	2575	850	2500	850	797	233	12.5	JA	JA	-	D	B	B	72	-
61	1st	235/75R17.5	REGIONAL T11	6.75	18	143/141J	-	2725	875	2575	875	797	233	12.5	JA	JA	-	D	B	B	72	-
62	1st	245/70R17.5	REGIONAL D12	7.50	14	134/132M	-	2120	775	2000	775	789	248	13.0	JA	JA	JA	E	C	B	73	-
63	1st	245/70R17.5	REGIONAL D12	7.50	16	136/134M	-	2240	850	2120	850	789	248	13.0	JA	JA	JA	E	C	B	73	-
64	1st	245/70R17.5	REGIONAL S15	7.50	14	134/132M	-	2120	775	2000	775	789	248	11.5	JA	JA	JA	D	B	B	73	-
65	1st	245/70R17.5	REGIONAL S15	7.50	16	136/134M	-	2240	850	2120	850	789	248	11.5	JA	JA	JA	D	B	B	73	-
66	1st	245/70R17.5	REGIONAL S15	7.50	18	143/141J	-	2725	875	2575	875	789	248	11.5	JA	JA	JA	D	B	B	73	-
67	1st	245/70R17.5	REGIONAL T11	7.50	18	143/141J	-	2725	875	2575	875	789	248	12.5	JA	JA	-	D	B	B	72	-
68	2nd	245/70R19.5	REGIONAL D21	7.50	14	133/131L	-	2060	760	1950	760	839	248	13.5	JA	JA	-	-	-	-	-	-
69	2nd	245/70R19.5	REGIONAL D21	7.50	16	135/133L	-	2180	830	2060	830	839	248	13.5	JA	JA	-	-	-	-	-	-
70	2nd	245/70R19.5	REGIONAL S22	7.50	14	133/131L	-	2060	760	1950	760	839	248	13.5	JA	JA	-	-	-	-	-	-
71	2nd	245/70R19.5	REGIONAL S22	7.50	16	135/133L	-	2180	830	2060	830	839	248	13.5	JA	JA	-	-	-	-	-	-
72	1st	245/70R19.5	REGIONAL D12	7.50	14	133/131M	-	2060	750	1950	750	839	248	14.5	JA	JA	JA	E	C	B	73	-
73	1st	245/70R19.5	REGIONAL D12	7.50	16	136/134M	-	2240	825	2120	825	839	248	14.5	JA	JA	JA	E	C	B	73	-
74	1st	245/70R19.5	REGIONAL S15	7.50	12	129/127M	-	1850	660	1750	660	839	248	12.5	JA	JA	JA	D	B	B	73	-
75	1st	245/70R19.5	REGIONAL S15	7.50	14	133/131M	-	2060	750	1950	750	839	248	12.5	JA	JA	JA	D	B	B	73	-
76	1st	245/70R19.5	REGIONAL S15	7.50	16	136/134M	-	2240	825	2120	825	839	248	12.5	JA	JA	JA	D	B	B	73	-
77	1st	255/70R22.5	MIXED G11	7.50	16	140/137M	-	2500	830	2300	830	930	255	12.7	JA	JA	-	-	-	-	-	-
78	1st	255/70R22.5	REGIONAL T12	7.50	16	140/137M	-	2500	830	2300	830	930	255	10.75	JA	-	-	-	-	-	-	-

No.	Generation	Größe	HT-Profil	Felge	Plattenbeurteilung	LI/SS	Zweite LI/SS	Max. Last (Einzel -KG)	Max. Druck (Einzel -KPa)	Max. Last (Doppelt -KG)	Max. Druck (Doppelt -KPa)	Gesamtdurchmesser (mm)	Abschnittsbreite (mm)	Profiltiefe (mm)	JA	M+S	3PMSF	EU-RR (Stufe)	EU-WG (Stufe)	EU-N (Stufe)	EU-N (dB)	HL
79	1st	265/70R195	REGIONAL D12	7.50	14	136/134M	-	2240	725	2120	725	867	262	15.5	JA	JA	JA	E	C	B	73	-
80	1st	265/70R195	REGIONAL D12	7.50	16	140/138M	-	2500	775	2360	775	867	262	15.5	JA	JA	JA	E	C	B	73	-
81	1st	265/70R195	REGIONAL S15	7.50	14	136/134M	-	2240	725	2120	725	867	262	13.5	JA	JA	JA	D	B	B	73	-
82	1st	265/70R195	REGIONAL S15	7.50	16	140/138M	-	2500	775	2360	775	867	262	13.5	JA	JA	JA	D	B	B	73	-
83	1st	265/70R195	REGIONAL S15	7.50	18	143/141J	-	2725	850	2575	850	867	262	13.5	JA	JA	JA	D	B	B	73	-
84	1st	275/70R22.5	URBAN G11	8.25	16	148/145J	-	3150	900	2900	900	958	276	21.0	JA	JA	JA	E	B	B	73	-
85	1st	285/70R195	REGIONAL D12	8.25	18	146/144M	-	3000	900	2800	900	895	283	16.0	JA	JA	JA	E	C	B	73	-
86	1st	285/70R195	REGIONAL S15	8.25	18	146/144M	-	3000	900	2800	900	895	283	13.5	JA	JA	JA	D	B	B	73	-
87	1st	285/70R195	REGIONAL S15	8.25	18	150/148J	-	3350	900	3150	900	895	283	13.5	JA	JA	JA	D	B	B	73	-
88	2nd	285/75R24.5	HIGHWAY D21	8.25	14	144/141L	-	2800	760	2575	760	1063	283	22.2	JA	JA	-	-	-	-	-	-
89	2nd	285/75R24.5	HIGHWAY D21	8.25	16	147/144L	-	3075	830	2800	830	1063	283	22.2	JA	JA	-	-	-	-	-	-
90	1st	285/75R24.5	HIGHWAY D12	8.25	14	144/141L	-	2800	760	2575	760	1066	283	22	JA	JA	-	-	-	-	-	-
91	1st	285/75R24.5	HIGHWAY D12	8.25	16	147/144L	-	3075	830	2800	830	1066	283	22	JA	JA	-	-	-	-	-	-
92	1st	285/75R24.5	HIGHWAY D16	8.25	14	144/141M	-	2800	760	2575	760	1066	283	22.0	JA	JA	-	-	-	-	-	-
93	1st	285/75R24.5	HIGHWAY D16	8.25	16	147/144M	-	3075	830	2800	830	1066	283	22.0	JA	JA	-	-	-	-	-	-
94	1st	285/75R24.5	HIGHWAY S12	8.25	14	144/141M	-	2800	760	2575	760	1050	283	14.5	JA	-	-	-	-	-	-	-
95	1st	285/75R24.5	HIGHWAY S12	8.25	16	147/144M	-	3075	830	2800	830	1050	283	14.5	JA	-	-	-	-	-	-	-
96	1st	285/75R24.5	REGIONAL D15	8.25	14	144/141M	-	2800	760	2575	760	1056	283	20.5	JA	-	-	-	-	-	-	-
97	1st	285/75R24.5	REGIONAL D15	8.25	16	147/144M	-	3075	830	2800	830	1056	283	20.5	JA	-	-	-	-	-	-	-
98	1st	285/75R24.5	REGIONAL S12	8.25	14	144/141M	-	2800	760	2575	760	1050	283	14.5	JA	-	-	-	-	-	-	-
99	1st	285/75R24.5	REGIONAL S12	8.25	16	147/144M	-	3075	830	2800	830	1050	283	14.5	JA	-	-	-	-	-	-	-
100	1st	285/75R24.5	REGIONAL T12	8.25	14	144/141M	-	2800	760	2575	760	1050	283	10.75	JA	-	-	-	-	-	-	-
101	1st	285/75R24.5	REGIONAL T12	8.25	16	147/144M	-	3075	830	2800	830	1050	283	10.75	JA	-	-	-	-	-	-	-
102	2nd	295/60R22.5	REGIONAL D22	9.00	16	150/147K	149/146L	3350	900	3075	900	926	292	18	JA	JA	JA	E	B	C	75	-
103	2nd	295/60R22.5	REGIONAL S23	9.00	16	150/147L	-	3350	900	3075	900	926	292	14	JA	JA	JA	D	B	A	68	-
104	1st	295/60R22.5	HIGHWAY D11	9.00	16	150/147L	-	3350	900	3075	900	926	292	16.0	JA	JA	JA	D	C	C	74	-
105	1st	295/60R22.5	HIGHWAY S11	9.00	16	150/147L	-	3350	900	3075	900	926	292	13.0	JA	JA	JA	D	C	B	73	-
106	1st	295/60R22.5	REGIONAL D11	9.00	16	150/147L	-	3350	900	3075	900	926	292	18.0	JA	JA	JA	D	B	C	75	-
107	1st	295/60R22.5	REGIONAL S11	9.00	16	150/147L	-	3350	900	3075	900	926	292	14.0	JA	JA	JA	D	C	A	69	-
108	2nd	295/75R22.5	HIGHWAY D21	9.00	14	144/141L	-	2800	760	2575	760	1026	298	22.2	JA	JA	-	-	-	-	-	-
109	2nd	295/75R22.5	HIGHWAY D21	9.00	16	146/143L	-	3000	830	2725	830	1026	298	22.2	JA	JA	-	-	-	-	-	-
110	2nd	295/75R22.5	HIGHWAY S21	9.00	14	144/141M	-	2800	760	2575	760	1014	298	15.1	JA	JA	-	-	-	-	-	-
111	2nd	295/75R22.5	HIGHWAY S21	9.00	16	146/143M	-	3000	830	2725	830	1014	298	15.1	JA	JA	-	-	-	-	-	-
112	2nd	295/75R22.5	HIGHWAY T21	9.00	14	144/141M	-	2800	760	2575	760	1014	298	9.5	JA	JA	-	-	-	-	-	-
113	2nd	295/75R22.5	HIGHWAY T21	9.00	16	146/143M	-	3000	830	2725	830	1014	298	9.5	JA	JA	-	-	-	-	-	-
114	2nd	295/75R22.5	REGIONAL S21	9.00	14	144/141M	-	2800	760	2575	760	1014	298	15.9	JA	JA	-	-	-	-	-	-
115	2nd	295/75R22.5	REGIONAL S21	9.00	16	146/143M	-	3000	830	2725	830	1014	298	15.9	JA	JA	-	-	-	-	-	-
116	1st	295/75R22.5	HIGHWAY D12	9.00	14	144/141L	-	2800	760	2575	760	1026	298	22	JA	JA	-	-	-	-	-	-
117	1st	295/75R22.5	HIGHWAY D12	9.00	16	146/143L	-	3000	830	2725	830	1026	298	22	JA	JA	-	-	-	-	-	-

No.	Generation	Größe	HT-Profil	Felge	Platte nbe- wertung	LI/SS	Zweite LI/SS	Max. Last (Einzel -KG)	Max. Druck (Einzel -kPa)	Max. Last (Doppel -KG)	Max. Druck (Doppel -kPa)	Gesamt durchmes- ser (mm)	Abschni- ttsbreite (mm)	Profil tiefe (mm)	JA	M+S	3PMSF	EU- RR (Stufe)	EU- WG (Stufe)	EU- N (Stufe)	EU- N (dB)	HL
118	1st	295/75R22.5	HIGHWAY D16	9.00	14	144/141M	-	2800	760	2575	760	1026	298	22.0	JA	JA	-	-	-	-	-	-
119	1st	295/75R22.5	HIGHWAY D16	9.00	16	146/143M	-	3000	830	2725	830	1026	298	22.0	JA	JA	-	-	-	-	-	-
120	1st	295/75R22.5	HIGHWAY S12	9.00	14	144/141M	-	2800	760	2575	760	1014	298	14.5	JA	-	-	-	-	-	-	-
121	1st	295/75R22.5	HIGHWAY S12	9.00	16	146/143M	-	3000	830	2725	830	1014	298	14.5	JA	-	-	-	-	-	-	-
122	1st	295/75R22.5	REGIONAL D15	9.00	14	144/141M	-	2800	760	2575	760	1020	298	20.5	JA	JA	-	-	-	-	-	-
123	1st	295/75R22.5	REGIONAL D15	9.00	16	146/143M	-	3000	830	2725	830	1020	298	20.5	JA	JA	-	-	-	-	-	-
124	1st	295/75R22.5	REGIONAL S12	9.00	14	144/141M	-	2800	760	2575	760	1014	298	14.5	JA	-	-	-	-	-	-	-
125	1st	295/75R22.5	REGIONAL S12	9.00	16	146/143M	-	3000	830	2725	830	1014	298	14.5	JA	-	-	-	-	-	-	-
126	1st	295/75R22.5	REGIONAL T12	9.00	14	144/141M	-	2800	760	2575	760	1014	298	10.75	JA	-	-	-	-	-	-	-
127	1st	295/75R22.5	REGIONAL T12	9.00	16	146/143M	-	3000	830	2725	830	1014	298	10.75	JA	-	-	-	-	-	-	-
128	1st	295/80R22.5	HIGHWAY D11	9.00	16	152/148M	-	3550	850	3150	850	1044	298	16.0	JA	JA	JA	D	C	C	74	-
129	1st	295/80R22.5	HIGHWAY S11	9.00	16	152/148M	-	3550	850	3150	850	1044	298	14.0	JA	JA	JA	D	C	B	73	-
130	1st	295/80R22.5	HIGHWAY S11	9.00	18	154/149M	-	3750	850	3250	850	1044	298	14.0	JA	JA	JA	D	C	B	73	HL
131	1st	295/80R22.5	MIXED D12	9.00	18	154/149K	-	3750	850	3250	850	1044	298	18.5	JA	JA	-	-	-	-	-	-
132	1st	295/80R22.5	MIXED G16	9.00	18	154/149K	-	3750	850	3250	850	1044	298	15.0	JA	-	-	-	-	-	-	-
133	1st	295/80R22.5	REGIONAL D11	9.00	16	152/148M	-	3550	850	3150	850	1044	298	20.5	JA	JA	JA	D	B	C	75	-
134	1st	295/80R22.5	REGIONAL D16	9.00	16	152/148M	-	3550	850	3150	850	1044	298	17.5	JA	JA	JA	E	B	B	73	-
135	1st	295/80R22.5	REGIONAL D17	9.00	18	152/149L	-	3550	900	3250	900	1044	298	17.0	JA	JA	-	-	-	-	-	-
136	1st	295/80R22.5	REGIONAL S11	9.00	16	152/148M	-	3550	850	3150	850	1044	298	16.5	JA	JA	JA	D	C	A	69	-
137	1st	295/80R22.5	REGIONAL S11	9.00	18	154/149M	-	3750	850	3250	850	1044	298	16.5	JA	JA	JA	D	C	A	69	HL
138	1st	295/80R22.5	REGIONAL S17	9.00	18	152/149L	-	3550	900	3250	900	1044	298	14.0	JA	JA	-	-	-	-	-	-
139	1st	295/80R22.5	WINTER S11	9.00	18	154/149M	-	3750	850	3250	850	1044	298	15.5	JA	JA	JA	C	B	A	70	
140	1st	305/70R19.5	REGIONAL D12	9.00(8.25)	18	148/145M	-	3150	850	2900	850	923	305	13.5	JA	JA	JA	E	C	B	73	-
141	1st	305/70R19.5	REGIONAL S15	9.00(8.25)	18	148/145M	-	3150	850	2900	850	923	305	12.0	JA	JA	JA	D	B	B	73	-
142	1st	315/60R22.5	HIGHWAY D11	9.75	16	152/148L	-	3550	900	3150	900	950	313	14.5	JA	JA	JA	D	C	C	74	-
143	1st	315/60R22.5	HIGHWAY S11	9.75	16	152/148L	-	3550	900	3150	900	950	313	12.5	JA	JA	JA	D	C	B	73	-
144	1st	315/60R22.5	HIGHWAY S11	9.75	18	154/150L	152/148M	3750	900	3350	900	950	313	12.5	JA	JA	JA	D	C	B	73	HL
145	1st	315/60R22.5	REGIONAL D11	9.75	16	152/148L	-	3550	900	3150	900	950	313	17.5	JA	JA	JA	D	B	C	75	-
146	1st	315/60R22.5	REGIONAL S11	9.75	16	152/148L	-	3550	900	3150	900	950	313	12.5	JA	JA	JA	D	C	A	69	-
147	1st	315/60R22.5	REGIONAL S11	9.75	18	154/150L	152/148M	3750	900	3350	900	950	313	12.5	JA	JA	JA	D	C	A	69	HL
148	2nd	315/70R22.5	HIGHWAY D23	9.00	16	152/148L	154/150M	3550	850	3350	900	1014	312	16.5	JA	JA	JA	C	B	B	73	-
149	2nd	315/70R22.5	REGIONAL D22	9.00	16	154/150L	152/148M	3750	900	3350	900	1014	312	20	JA	JA	JA	E	B	C	75	-
150	2nd	315/70R22.5	REGIONAL S23	9.00	18	156/150L	154/150M	4000	900	3350	900	1014	312	15.5	JA	JA	JA	C	B	A	68	-
151	1st	315/70R22.5	HIGHWAY D11	9.00	16	154/150L	152/148M	3750	900	3350	900	1014	312	16.5	JA	JA	JA	D	C	C	74	-
152	1st	315/70R22.5	HIGHWAY D11	9.00	18	156/150L	154/150M	4000	900	3350	900	1014	312	16.5	JA	JA	JA	D	C	C	74	HL
153	1st	315/70R22.5	HIGHWAY S11	9.00	16	154/150L	152/148M	3750	900	3350	900	1014	312	15.0	JA	JA	JA	D	C	B	73	-
154	1st	315/70R22.5	HIGHWAY S11	9.00	18	156/150L	154/150M	4000	900	3350	900	1014	312	15.0	JA	JA	JA	D	C	B	73	HL
155	1st	315/70R22.5	REGIONAL D11	9.00	16	154/150L	152/148M	3750	900	3350	900	1014	312	20.0	JA	JA	JA	D	B	C	75	-
156	1st	315/70R22.5	REGIONAL D11	9.00	18	156/150L	154/150M	4000	900	3350	900	1014	312	20.0	JA	JA	JA	D	B	C	75	HL

No.	Generation	Größe	HT-Profil	Felge	Plattenbeurteilung	LI/SS	Zweite LI/SS	Max. Last (Einzel -KG)	Max. Druck (Einzel -KPa)	Max. Last (Doppelt -KG)	Max. Druck (Doppelt -KPa)	Gesamtdurchmesser (mm)	Abschnittsbreite (mm)	Profiltiefe (mm)	JA	M+S	3PMSF	EU-RR (Stufe)	EU-WG (Stufe)	EU-N (Stufe)	EU-N (dB)	HL
157	1st	315/70R225	REGIONAL S11	9.00	16	154/150L	152/148M	3750	900	3350	900	1014	312	15.5	JA	JA	JA	D	C	A	69	-
158	1st	315/70R225	REGIONAL S11	9.00	18	156/150L	154/150M	4000	900	3350	900	1014	312	15.5	JA	JA	JA	D	C	A	69	HL
159	1st	315/70R225	WINTER D11	9.00	18	156/150L	154/150M	4000	900	3350	900	1014	312	20.0	JA	JA	JA	D	C	C	75	-
160	1st	315/70R225	WINTER S11	9.00	16	154/150L	152/148M	3750	900	3350	900	1014	312	15.5	JA	JA	JA	C	B	A	70	-
161	1st	315/70R225	WINTER S11	9.00	18	156/150L	154/150M	4000	900	3350	900	1014	312	15.5	JA	JA	JA	C	B	A	70	-
162	2nd	315/80R225	MIXED D21	9.00	20	156/150K	-	4000	850	3350	850	1076	312	21	JA	JA	JA	D	A	A	71	-
163	2nd	315/80R225	REGIONAL D22	9.00	20	156/150L	154/150M	4000	850	3350	850	1076	312	22	JA	JA	JA	E	B	C	75	-
164	2nd	315/80R225	REGIONAL S23	9.00	20	158/150L	154/150M	4000	850	3350	850	1076	312	15.5	JA	JA	JA	D	B	A	68	-
165	2nd	315/80R225	REGIONAL S23	9.00	22	158/150L	154/150M	4250	900	3350	900	1076	312	15.5	JA	JA	JA	D	B	A	68	-
166	1st	315/80R225	HIGHWAY D11	9.00	18	154/150M	-	3750	825	3350	825	1076	312	17.0	JA	JA	JA	D	C	C	74	-
167	1st	315/80R225	HIGHWAY D11	9.00	20	156/150L	154/150M	4000	850	3350	850	1076	312	17.0	JA	JA	JA	D	C	C	74	-
168	1st	315/80R225	HIGHWAY S11	9.00	18	154/150M	-	3750	825	3350	825	1076	312	15.0	JA	JA	JA	D	C	B	73	-
169	1st	315/80R225	HIGHWAY S11	9.00	20	156/150L	154/150M	4000	850	3350	850	1076	312	15.0	JA	JA	JA	D	C	B	73	-
170	1st	315/80R225	HIGHWAY S11	9.00	22	158/150L	154/150M	4250	900	3350	900	1076	312	15.0	JA	JA	JA	D	C	B	73	HL
171	1st	315/80R225	MIXED D11	9.00	20	156/150K	-	4000	850	3350	850	1076	312	21.0	JA	JA	JA	D	B	B	73	-
172	1st	315/80R225	MIXED G11	9.00	18	154/150M	-	3750	825	3350	825	1076	312	17.5	JA	JA	JA	E	B	B	72	-
173	1st	315/80R225	MIXED G11	9.00	20	156/150L	-	4000	850	3350	850	1076	312	17.5	JA	JA	JA	E	B	B	72	-
174	1st	315/80R225	MIXED G11	9.00	20	157/154K	-	4125	900	3750	900	1076	312	17.5	JA	JA	-	-	-	-	-	-
175	1st	315/80R225	MIXED G15	9.00	20	156/150K	-	4000	850	3350	850	1076	312	19.0	JA	JA	JA	D	B	B	73	-
176	1st	315/80R225	MIXED G15	9.00	22	158/150K	-	4250	900	3350	900	1076	312	19.0	JA	JA	JA	D	B	B	73	-
177	1st	315/80R225	REGIONAL D11	9.00	18	154/150M	-	3750	825	3350	825	1076	312	22.0	JA	JA	JA	D	B	C	75	-
178	1st	315/80R225	REGIONAL D11	9.00	20	156/150L	154/150M	4000	850	3350	850	1076	312	22.0	JA	JA	JA	D	B	C	75	-
179	1st	315/80R225	REGIONAL S11	9.00	20	156/150L	154/150M	4000	850	3350	850	1076	312	15.5	JA	JA	JA	D	C	A	69	-
180	1st	315/80R225	REGIONAL S11	9.00	22	158/150L	154/150M	4250	900	3350	900	1076	312	15.5	JA	JA	JA	D	C	A	69	HL
181	1st	315/80R225	WINTER D11	9.00	22	158/150L	154/150M	4250	900	3350	900	1076	312	20.0	JA	JA	JA	D	C	C	75	-
182	1st	315/80R225	WINTER S11	9.00	22	158/150L	154/150M	4250	900	3350	900	1076	312	15.5	JA	JA	JA	C	B	A	70	-
183	1st	385/55R195	HIGHWAY T11	12.25	18	156J	-	4000	900	-	-	919	386	12.5	JA	JA	JA	C	C	B	73	-
184	1st	385/55R225	HIGHWAY S11	12.25	18	158L	-	4250	850	-	-	996	386	12.0	JA	JA	JA	D	C	B	73	-
185	1st	385/55R225	HIGHWAY S11	12.25	20	160K	158L	4500	900	-	-	996	386	12.0	JA	JA	JA	D	C	B	73	-
186	1st	385/55R225	HIGHWAY T11	12.25	18	158L	-	4250	850	-	-	996	386	12.0	JA	JA	JA	C	C	B	73	-
187	1st	385/55R225	HIGHWAY T11	12.25	20	160K	158L	4500	900	-	-	996	386	12.0	JA	JA	JA	C	C	B	73	-
188	1st	385/55R225	REGIONAL S11	12.25	18	158L	-	4250	850	-	-	996	386	13.5	JA	JA	JA	D	C	A	69	-
189	1st	385/55R225	REGIONAL S11	12.25	20	160K	158L	4500	900	-	-	996	386	13.5	JA	JA	JA	D	C	A	69	-
190	1st	385/55R225	REGIONAL T15	12.25	18	158L	-	4250	850	-	-	996	386	16.5	JA	JA	JA	D	B	B	73	-
191	1st	385/55R225	REGIONAL T15	12.25	20	160J	158L	4500	900	-	-	996	386	16.5	JA	JA	JA	D	B	B	73	-
192	1st	385/55R225	WINTER S11	12.25	20	160K	158L	4500	900	-	-	996	386	13.5	JA	JA	JA	C	B	A	70	
193	2nd	385/65R225	REGIONAL T22	11.75	24	164K	158L	5000	900	-	-	1072	389	15.5	JA	JA	JA	C	A	A	69	-
194	1st	385/65R225	HIGHWAY T11	11.75	20	160K	158L	4500	900	-	-	1072	389	13.5	JA	JA	JA	C	C	B	73	-
195	1st	385/65R225	HIGHWAY T11	11.75	24	164K	158L	5000	900	-	-	1072	389	13.5	JA	JA	JA	C	C	B	73	HL

No.	Generation	Größe	HT-Profil	Felge	Plattenbe- weirung	LI/SS	Zweite LI/SS	Max. Last (Einzel -KG)	Max. Druck (Einzel -kPa)	Max. Last (Doppelt -KG)	Max. Druck (Doppelt -kPa)	Gesamt durchmes- ser (mm)	Abschni- ttsbreite (mm)	Profil tiefe (mm)	JA	M+S	3PMSF	EU- RR (Stufe)	EU- WG (Stufe)	EU- N (Stufe)	EU- N (dB)	HL
196	1st	385/65R225	MIXED G12	11.75	24	164J	-	5000	900	-	-	1072	389	18.0	JA	JA	-	D	C	B	73	-
197	1st	385/65R225	REGIONAL G15	11.75	18	158K	-	4250	850	-	-	1072	389	16.5	JA	JA	NO	D	B	B	73	-
198	1st	385/65R225	REGIONAL G15	11.75	20	160J	-	4500	900	-	-	1072	389	16.5	JA	JA	NO	D	B	B	73	-
199	1st	385/65R225	REGIONAL G15	11.75	24	164J	-	5000	900	-	-	1072	389	16.5	JA	JA	NO	D	B	B	73	-
200	1st	385/65R225	REGIONAL S11	11.75	20	160K	158L	4500	900	-	-	1072	389	15.5	JA	JA	A	D	C	A	69	-
201	1st	385/65R225	REGIONAL S11	11.75	24	164K	158L	5000	900	-	-	1072	389	15.5	JA	JA	JA	D	C	A	69	HL
202	1st	385/65R225	REGIONAL S16	11.75	20	160J	-	4500	900	-	-	1072	389	13.0	JA	JA	JA	C	C	B	73	-
203	1st	385/65R225	REGIONAL S16	11.75	20	160K	158L	4500	900	-	-	1072	389	13.0	JA	JA	JA	C	C	B	73	-
204	1st	385/65R225	REGIONAL S16	11.75	24	164J	-	5000	900	-	-	1072	389	13.0	JA	JA	JA	C	C	B	73	-
205	1st	385/65R225	REGIONAL T15	11.75	20	160J	158L	4500	900	-	-	1072	389	16.5	JA	JA	JA	D	B	B	73	-
206	1st	385/65R225	REGIONAL T15	11.75	24	164J	-	5000	900	-	-	1072	389	16.5	JA	M+	JA	D	B	B	73	-
207	1st	385/65R225	WINTER S11	11.75	24	164K	158L	5000	900	-	-	1072	389	15.5	JA	JA	JA	C	B	A	70	
208	1st	425/65R225	HIGHWAY T11	12.25	20	165K	-	5150	825	-	-	1124	422	14.5	JA	JA	JA	C	C	B	73	-
209	1st	425/65R225	MIXED G12	12.25	20	165K	-	5150	825	-	-	1124	422	18.5	JA	JA	-	D	C	B	73	-
210	1st	425/65R225	REGIONAL G12	12.25	18	162K	-	4750	760	-	-	1124	422	17.5	JA	-	-	-	-	-	-	-
211	1st	425/65R225	REGIONAL G12	12.25	20	165J	-	5150	825	-	-	1124	422	17.5	JA	JA	NO	D	B	B	72	-
212	1st	435/50R195	HIGHWAY T11	14.00	18	156J	-	4000	850	-	-	931	438	12.5	JA	JA	JA	C	C	B	73	-
213	1st	435/50R195	HIGHWAY T11	14.00	20	160J	-	4500	900	-	-	931	438	12.5	JA	JA	JA	C	C	B	73	-
214	1st	445/45R195	HIGHWAY T11	15.00	18	156J	-	4000	900	-	-	895	446	12.5	JA	JA	JA	C	C	B	73	-
215	1st	445/45R195	HIGHWAY T11	15.00	20	160J	-	4500	900	-	-	895	446	12.5	JA	JA	JA	C	C	B	73	-
216	2nd	445/50R225	HIGHWAY D22	14.00	18	158L	-	4250	760	-	-	1018	445	19.1	JA	JA	-	-	-	-	-	-
217	2nd	445/50R225	HIGHWAY D22	14.00	20	161L	-	4625	830	-	-	1018	445	19.1	JA	JA	-	-	-	-	-	-
218	1st	445/50R225	HIGHWAY D15	14.00	18	155L	-	3875	700	-	-	1024	445	20	JA	-	-	-	-	-	-	-
219	1st	445/50R225	HIGHWAY D15	14.00	18	158L	-	4250	760	-	-	1024	445	20	JA	-	-	-	-	-	-	-
220	1st	445/50R225	HIGHWAY D15	14.00	18	161L	-	4625	830	-	-	1024	445	20	JA	-	-	-	-	-	-	-
221	1st	445/50R225	HIGHWAY D15	14.00	20	161L	-	4625	830	-	-	1024	445	20	JA	-	-	-	-	-	-	-
222	1st	445/50R225	HIGHWAY T12	14.00	18	155L	-	3875	700	-	-	1018	445	10.5	JA	-	-	-	-	-	-	-
223	1st	445/50R225	HIGHWAY T12	14.00	18	158L	-	4250	760	-	-	1018	445	10.5	JA	-	-	-	-	-	-	-
224	1st	445/50R225	HIGHWAY T12	14.00	20	161L	-	4625	830	-	-	1018	445	10.5	JA	-	-	-	-	-	-	-
225	1st	445/65R225	MIXED T11	13.00	20	168K	-	5600	830	-	-	1150	444	18.0	JA	JA	JA	D	B	B	73	-
226	1st	445/65R225	MIXED T11	13.00	20	169J	-	5800	900	-	-	1150	444	18.0	JA	JA	JA	D	B	B	73	-
227	1st	445/65R225	REGIONAL T15	14.00	20	169J	-	5800	900	-	-	1150	444	18.0	JA	JA	JA	D	B	B	73	-



BESCHRÄNKTE GARANTIE FÜR VON HUBTRAC HERGESTELLTE REIFEN

Garantiebedingungen

Diese beschränkte Garantie gilt für Reifen der Marke HUBTRAC und die vollständige D.O.T.-Seriennummer. Vorbehaltlich der hierin festgelegten Bedingungen garantiert und zertifiziert HUBTRACTYRES hiermit, dass die an seinen Kunden (Käufer) gelieferten Reifen gegen den Ausfall aufgrund von Mängeln in der Verarbeitung oder im Material während ihrer normalen Lebensdauer abgedeckt sind.

Garantiezeitraum und Bedingungen

A. Der Garantiezeitraum ist auf maximal 6 Jahre (72 Monate) ab Herstellungsdatum begrenzt und/oder endet, sobald das Profil bis zur TWI (Tread Wear Indicator)-Markierung abgenutzt ist, je nachdem, was zuerst eintritt. B. Vor der Verwendung wird jeder neue Reifen mit den in Punkt 1 genannten Mängeln in der Optik kostenlos durch einen neuen Reifen ersetzt. C. Reifen, die wie in Punkt 1 beschrieben nicht mehr verwendbar sind, werden je nach verbleibender Profiltiefe auf Basis des FOB-Preises entschädigt.

Was ist nicht abgedeckt?

Reifen, die aus folgenden Gründen nicht mehr nutzbar sind:

- Schäden durch Straßengefahren oder Hindernisse und Schmutz, wie Schnitte, Einstiche (reparierbar oder nicht), Risse, Prellungen, Abschürfungen oder Stoßbrüche.
- Unsachgemäße Reparaturen oder fehlgeschlagene Reparaturen.
- Falscher Reifendruck oder andere Wartungsfehler.
- Falsche Anwendung.
- Unsachgemäße Montage/Demontage oder falsche Auswuchtung.
- Mechanische Unregelmäßigkeiten wie verbogene Radbaugruppen, Fehlstellungen oder abgenutzte bzw. fehlerhafte Bauteile.
- Unfälle, Korrosion, Reifenveränderungen, Vandalismus, Feuer, Diebstahl oder Schäden durch Naturereignisse.
- Schäden durch Über- oder Unterdruck, Überladung, defekte Fahrzeugmechanik.
- Rennen, Geländefahrten und unsachgemäße Anwendung.

- Ozon- oder Witterungsrisse oder andere Misshandlungen, Fehlgebrauch, Reifenveränderungen, oder Run-Flat-Schäden.
- Reifen, bei denen die D.O.T.-Nummer und/oder der Markenname absichtlich entfernt wurde.
- Reifen, die nach dem Verlassen der Fabrik verändert wurden, z. B. durch Füllstoffe, Dichtmittel, Auswuchststoffe und äußere Reifenbehandlungen oder Materialien jeglicher Art. Wenn das hinzugefügte Material die Ursache eines Fehlers ist, wird der Reifen nicht für einen Garantieanspruch akzeptiert.
- Abnormaler Laufflächenverschleiß durch unsachgemäße Installation, Radfehlstellung, Ungleichgewicht der Reifen-Rad-Baugruppe usw.
- Fahrzeuge oder Reifen, die über die angegebene Arbeitskapazität hinaus betrieben werden.
- Weitere finanzielle Verluste, wie Schäden am Fahrzeug oder Zeitverlust.

Entschädigung im Rahmen der Garantie Jede

Entschädigung im Rahmen dieser Garantie erfolgt gemäß dem FOB-Rechnungswert, berechnet anhand des verbleibenden Profils.

BEISPIEL:

Wenn Ihr defekter Reifen eine ursprüngliche Profiltiefe von 8 mm hatte und um 4 mm abgenutzt ist, erhalten Sie eine Entschädigung von 50 % des FOB-Rechnungswerts des gleichen Reifens.

So machen Sie einen Anspruch im Rahmen dieser beschränkten Garantie geltend

- Legen Sie Ihre Reifen und den Originalkaufbeleg am Kaufort oder bei einem HUBTRACTYRES-Händler vor.
- Füllen Sie das Formular für die Anpassung aus und unterschreiben Sie es, behalten Sie eine Kopie für Ihre Unterlagen und überlassen Sie den Reifen dem Händler zur Bearbeitung des Garantieanspruchs.

Pflichten des Besitzers

- Zum Zeitpunkt des Kaufs müssen die Reifen ordnungsgemäß montiert, mit dem empfohlenen Luftdruck versehen und ausgewuchtet sein. Beachten Sie regelmäßige Rotation und Ausrichtung gemäß den Empfehlungen.
- Wenden Sie sich für einen Anspruch auf Anpassung an jeden autorisierten HUBTRAC-Händler oder den Kaufort.
- Der Besitzer ist für Servicegebühren und anfallende Steuern verantwortlich.
- Reichen Sie eine Kopie des Originalkaufbelegs zur Unterstützung des Anspruchs ein.

Pflichten des Händlers und Anspruchsprozess

- Ein autorisierter HUBTRAC-Händler oder der Kunde (Käufer) reicht den Anspruch auf Anpassung zusammen mit einem ausgeschnittenen Abschnitt der vollständigen DOT-Seriennummer des defekten Reifens, den verbleibenden Profiltiefenmessungen, Fotos des Laufflächenbereichs sowie des Schadensbereichs bei HUBTRACTYRES ein, um den Anspruch zu validieren und zu bearbeiten.
- Weitere Informationen, wie z. B. die Fahrzeug-Identifikationsnummer (VIN) oder relevante Informationen/Materialien, müssen bei Bedarf eingereicht werden.

Pflege- und Wartungsanleitung für Reifen

Reifenausfälle können zu erheblichen Schäden und/oder Personenschäden führen. Zur Reduzierung dieser Risiken empfehlen wir Folgendes:

- Halten Sie den richtigen Luftdruck ein, nicht über oder unterfüllen. Halten Sie stets den vom Fahrzeughersteller oder HUBTRACTYRES empfohlenen Reifendruck ein.
- Die Radstellung und das Auswuchten sollten in regelmäßigen Abständen überprüft werden.
- Überlasten Sie die Reifen nicht, beachten Sie die Tragfähigkeitsinformationen, die auf der Reifenflanke eingepreßt sind.
- Vermeiden Sie Durchdrehen, Fahren über Bordsteinkanten, Schlaglöcher, Hindernisse und Straßenränder.
- Fahren Sie niemals mit glatten (abgefahrenen) Reifen. Gesetzlich müssen Reifen ersetzt werden, wenn sie bis zur TWI-Markierung (Tread Wear Indicator) abgefahren sind.
- Überprüfen Sie Ihre Reifen regelmäßig auf Schäden, wie z. B. Kratzer, Schnitte, Fremdkörper, Trennungen oder Beulen. Bei Beschädigungen tauschen Sie den Reifen mit dem Ersatzrad aus und wenden Sie sich an einen autorisierten Händler.
- Fahren Sie nicht über die zulässigen Geschwindigkeitsgrenzen hinaus und nicht über die maximale vom Reifen angegebene Geschwindigkeit.
- Um einen gleichmäßigen Verschleiß und eine optimierte Lebensdauer der Lauffläche zu erreichen, wird eine regelmäßige Rotation der Reifen empfohlen.